

# VIVOTEK

A Delta Group Company

# PRODUCT BROCHURE

**One Platform. Hybrid Power. Total Control**

ひとつのプラットフォームで、オンプレミスもクラウドも、自在に。



2026 H1 日本語



画像引用元： Archimedes Mandap

# 社会で最も信頼されるインテリジェントなセキュリティシステムを実現

2000年に設立され、2017年以降デルタグループの主要子会社として事業を展開してきた VIVOTEK は、包括的なセキュリティソリューションを提供する世界的なリーディングカンパニーです。VIVOTEK は、AI による革新、堅牢な研究開発、そして品質とサステナビリティへの揺るぎないコミットメントを礎に、完全なセキュリティエコシステムを提供します。

## グローバルな強み、地域へのコミットメント

VIVOTEK は、120 カ国以上に及ぶ世界規模の事業展開と、200 を超える販売パートナーならびに 100 を超える戦略的アライアンスによる地域サポートをうまく組み合わせ、あらゆる業界のニーズに応えています。

## サステナビリティと信頼

ISO、NDAA、RE100 の認証を取得し、品質、サイバーセキュリティ、環境責任の最高基準を維持しています。

## エッジからクラウドまで、インテリジェントなセキュリティを強化

VIVOTEK は、エッジ AI カメラ、VAST セキュリティステーション (VSS)、VORTEX クラウドのハイブリッドエコシステムを通じて、安心で、信頼性と拡張性の高いセキュリティを提供しています。

## 革新と卓越

VIVOTEK は、自社研究開発を原動力としつつ、デルタのリソースを活用することで、よりスマートで効率的な監視の実現を目指して、エッジ AI、画像補正、クラウド統合を推進しています。

## ハイブリッドエコシステム

VIVOTEK の統合セキュリティラインナップは、高い拡張性、信頼性、インテリジェント性を重視して設計されており、主要業界すべてがリアルタイムの意思決定と効率的なリソース管理を実現できるよう支援します。

# 信頼の上に構築。安心できる設計。

VIVOTEKの信頼は基盤から始まります。デバイス、接続、クラウドサービス、いずれも設計の核心はセキュリティです。VIVOTEKのエンドツーエンド型セキュリティは、データ、デバイス、業務が常に安全であり、法規制を遵守し、常時利用可能な状態であるように維持します。

## Device-to-Cloud 型セキュリティで比類なき信頼を実現

### マネジメントシステム



ISO 9001:2015      ISO 14001:2015



ISO 14064-1:2018      ISO 50001



知的財産

### サイバーセキュリティ



ISO 27001      FIPS 140-2 level 2



トレンドマイクロ IoT セキュリティ

### 企業のサステナビリティ



ISO 14064-1:2018      CE



EU WEEE 指令      RoHS

### 法規制遵守と認証



NDA 準拠      TAA 準拠



PSTI      AWS

# One Platform. Hybrid Power. Total Control

ひとつのプラットフォームで、オンプレミスもクラウドも、自在に。

VIVOTEKのハイブリッドアーキテクチャは、オンプレミスのレジリエンスとクラウドのインテリジェンスを融合しています。いつでもどこでも、安心して、1つの統合プラットフォームからすべてのデバイス、拠点、イベントを管理できます。

## シームレスな管理でコントロール

- 1つのインターフェースですべてのカメラ、NVR、デバイスを操作。
- 最新の状態、高い移動速度、常時制御を維持します。

## 柔軟なクラウド移行

- ペースは自由 - NVRを継続してもよし、クラウドに完全移行してもよし。
- ハイブリッドな自由度で、業務の中断もありません。



## IT運用をシンプルに。セキュリティを強化。

- デバイスとファームウェアをエンタープライズグレードのセキュリティで遠隔制御。
- 保守の手間を減らし、稼働時間を最大化します。

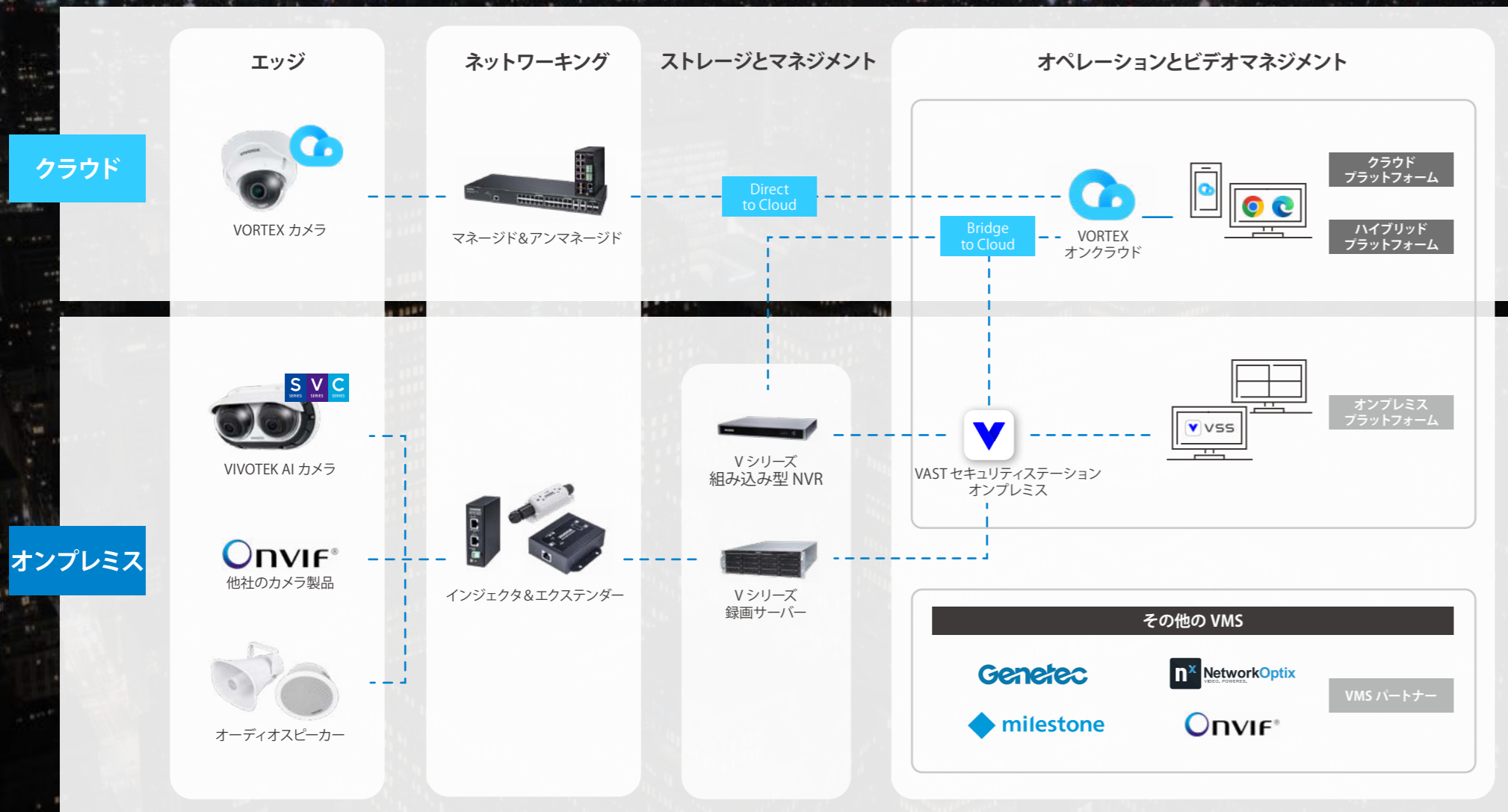
## どこでも AI インテリジェンス

- エッジとクラウド AI による即時アラート、Think Search、転倒検知、PPE (個人防護具) 検知。
- よりスマートに状況把握し、より迅速に対応します。

デルタの信頼性と VIVOTEK の革新力を礎に - 絶対的な自信をもって - 拠点からグローバルネットワークへ進化。

# 1つのプラットフォームに隠れたパワー

VIVOTEKのハイブリッドアーキテクチャで、エッジ、ネットワーク、クラウドの接続をシームレスに。



# スマートに視認。より多くを識別。

画像技術とAI技術を革新のコアとし、より鮮明な映像と詳細な映像情報を実現。

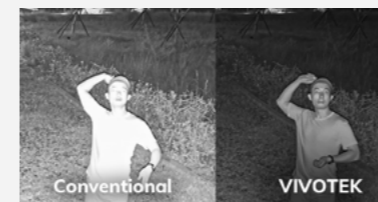
## 視認

### 自信を支える鮮明度

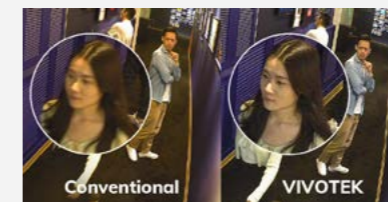
#### リアルサイトエンジン

どんな状況でもリアルな色を鮮明に再現

リアルサイトエンジンはAIを活用して、過酷な環境でも、比類なき視認性とリアルな色彩を可能にします。複雑なセットアップは不要、重要な細部を捉え、重大な瞬間を見逃しません。



夜間の映像

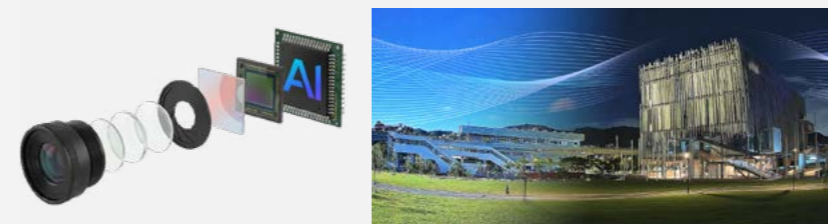


低照度環境の移動映像

#### Chroma24

夜間でも実際の色を再現

Chroma24は、これまでの低照度監視の常識を覆し、補助照明に頼ることなく、超低照度環境でも鮮やかな色の映像を実現します。正確に再現された色、鮮明な動き細部、そしてクリーンで信用できる視認性を備えた映像を24時間365日、確実に届けます。



## 識別

### 重大な瞬間を見抜くインテリジェンス

#### オブジェクト検知と属性検知

人物や車両を検知し、色や種類などの主要な視覚的属性を識別します。

##### 検知対象

VIVOTEKのAIカメラは強力なアルゴリズムを実行し、従来のモーション検知で誤検知されやすい動きを無視しながら、人や車両を正確に検知して分類します。

##### 外観属性

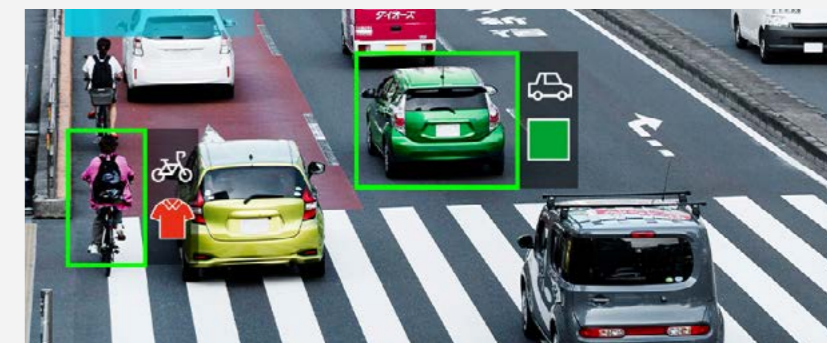
リアルタイム分析が、色や車種などの属性を抽出し、ビデオサーチの精度を向上させ、ビジネスインテリジェンス統合のための貴重な状況情報を提供します。

##### 顔の属性

顔の属性抽出により高度なビデオ検索が可能になり、監視映像内で顔照合を正確に行い、高い精度と効率で人物を特定します。

##### ナンバープレート

サードパーティの統合は不要、難なくナンバープレートを追跡して識別します。



# 瞬時に検知。すばやく検索。

ハイブリッド監視エコシステム全体で、正確な検知と高精度な検索を実現します。

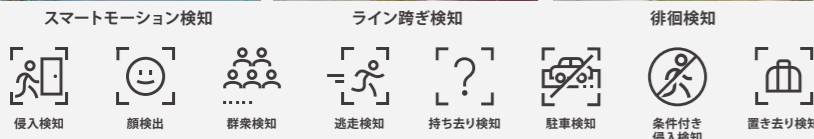
## 検知

業務の安全と迅速化をもたらす自動化

### Smart VCA

エッジで AI 映像解析

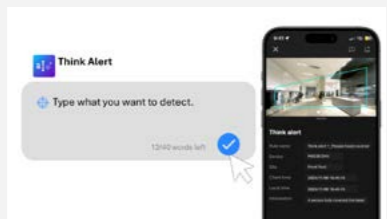
最先端のディープラーニング技術を搭載した VIVOTEK の高度なアルゴリズムは、誤報を大幅に減らすことで、検出精度を着実に高めます。ディープラーニングの比類なき能力により、監視システムは真の脅威と脅威でないイベントを区別することができ、その結果、セキュリティと業務効率の両方が向上します。



### Think Alerts

すべてのシーンに合わせてカスタマイズ可能なアラート

リアルタイムでカスタム脅威を検知し、未然防止型のセキュリティを可能にします。監視対象について入力するだけで、検知と同時に即時通知を受信し、被害を未然に防ぎます。



## 検索

探したい対象を、すぐに見つけるインテリジェンス

### Deep Search – 既知のものを探し出す

属性ベースのフィルタリングで精緻なエビデンス検証

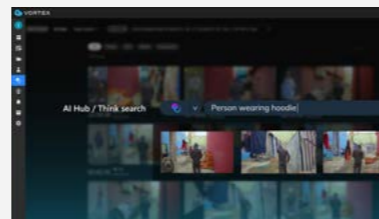
Deep Search は、属性、軌跡、そして類似外観までも用いて人物や車両を即座に特定します。この監視システムの変革は、時間と手間の大幅な削減をもたらします。Deep Search を使えば、探している映像が簡単に見つかります。



### Think Search – 思い浮かべた言葉で、すぐ見つかる。

言葉の意味を理解する、自然言語対応のビデオサーチ。

思いついたことをそのまま入力すれば、イベントを瞬時に特定できます。自然言語処理により、検索プロセスを効率化し、直感的で使いやすいインターフェースを通じて結果を表示します。



# 運用インテリジェンスを、実践へ。

AI による自動化で、リアルタイムに応答、カメラを連携、調査を迅速化

## 自動介入

### スマートなオーディオ応答

オーディオ統合で状況把握を強化

イベント発生と同時に、オーディオ警告やマイクの音声生放送を即座に起動します。遠隔から脅威を抑制、インシデント対応を迅速化するとともに、シームレスで自動化された介入によってチームを守ります。

#### 利点

- 対立や身体的接触の危険を回避
- その場で即座にリモート警告



## 自動追尾

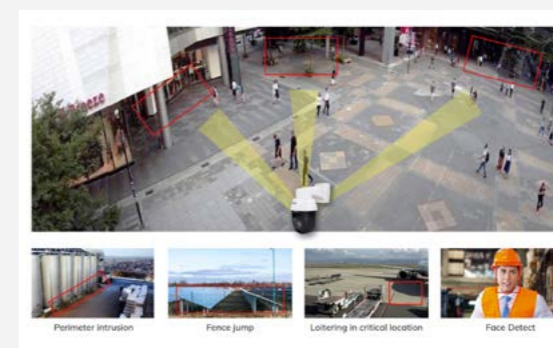
### PTZ 自動追尾

PTZ 機能で監視範囲を拡大

自動追尾、PTZ パトロール、スマートトラッキングアドバンスで広範囲を監視します。複数の VCA ルールを設定することで、異常な動作を特定し、重要管理区域を守り、目標を精細に追跡して、効率的かつインテリジェントな監視を実現します。

#### スマートトラッキングアドバンス

- 侵入検知
- ライン跨ぎ検知
- 徘徊検知
- 顔検出



## 自動調査

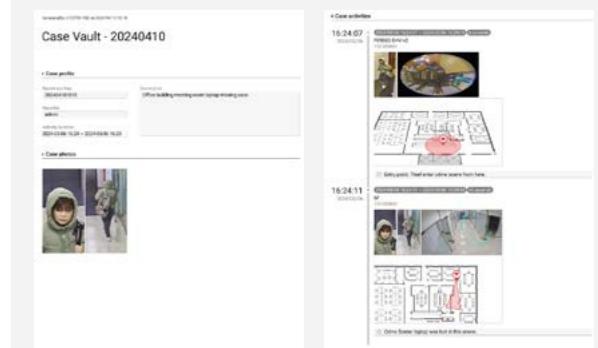
### ケースフォルダ

イベントファイルの整理とエクスポートで報告を迅速化

ケースフォルダは、検索結果から直接、ビデオクリップを整理して詳細なレポートをエクスポートします。これにより、ケース管理が容易になり、重要な情報を集めて関係者と共有するプロセスが簡素化されます。

#### 主要な機能

- イベントクリップを整理
- 時系列でレポート作成
- ビデオクリップと PDF 文書をエクスポート



# 簡単な設置。スムーズな導入。

迅速に大量設置できるよう設計された製品とサービス

## 簡単な設置のための設計

### モジュール型メカニカル設計

VIVOTEKの最新のメカニカル設計により、これまで以上に設置が簡単になりました。新たなモジュール設計により、設置に費やす時間とコストが大幅に削減され、その分を他の多くのプロジェクトに充てることができます。



ドーム型カメラ



パレット型カメラ

### シンプルなお設置

Vシリーズ マルチアジャストパノラマ AI カメラは、クリックイン式取り付け部と着脱式 I/O ケーブルで簡単に設置することができ、既存の監視システムにシームレスに統合可能です。



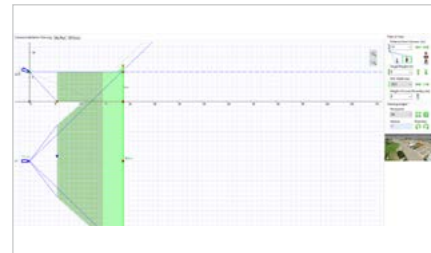
クリックイン設計で簡単な取り付け



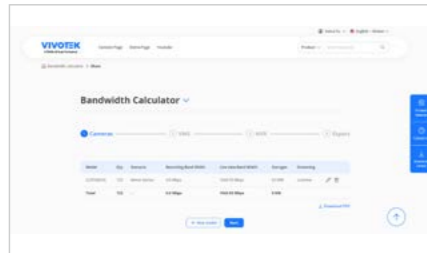
着脱式 I/O ケーブル

## 設計ツール

### IPVS 設計ツール



### 帯域幅設計ツール



## デバイスマネージャ

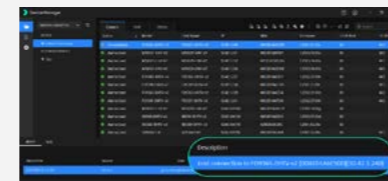
### バッチデプロイ

- ・静的 IP アドレスの割り当て
- ・バッチパラメータの設定
- ・テンプレートの作成
- ・ファームウェアのアップロード



### リモートメンテナンス

- ・デバイス状態をモニターしてアラート
- ・統合サービスポータルへのゲートウェイ



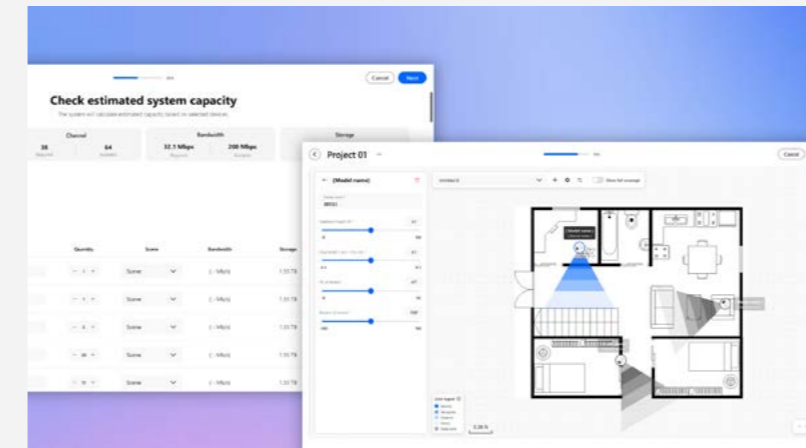
# パートナーの強い味方：VPP ポータル

プロジェクトの設計とメンテナンスを統合して事業を強化 – オールインワン・ポータル

## プロジェクトの設計

すべてのプランニングタスクを1つのシームレスなワークフローで

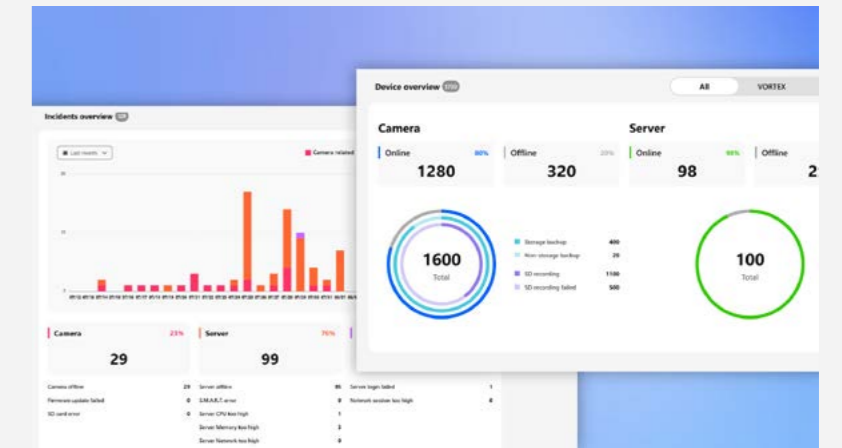
- ・ソフトウェアの追加なしでプロジェクトを設計
- ・監視範囲と死角を視覚的に検証
- ・帯域幅とストレージ容量を正確に予測
- ・提案する製品リストをエクスポート



## お客様向けメンテナンス

接続したままどこからでもコントロール

- ・リアルタイムのシステム可視化で常に状況把握
- ・お客様が気付く前に問題に対応
- ・安心して遠隔からデバイスを管理
- ・現場訪問回数と対応時間を削減



# ネットワークカメラのラインナップ

**カメラのタイプ**

**ドーム型 & パレット型**  
最高水準の AI による状況把握

**タレット型カメラ**  
24 時間 365 日、あらゆる細部を真の色で再現

**パノラマ & 全方位**  
1 台のカメラで何台分もカバー

**PTZ**  
AI オブジェクト追尾によるスマートなパトロール

**特定用途向けカメラ**  
特定シーンに対応する設計

**VIVOTEK オンプレミスカメラ**

**C SERIES** エントリー向け業務用

2MP/5MP エントリー向け

5MP/4K 固定 / リモート AI カメラ

5MP 全方位

2MP 180° コンパクト

車内用カメラ

**V SERIES** 企業・プロジェクト向け

5MP/4K、屋内 / 屋外 AI カメラ

4MP Chroma24 AI カメラ

8MP/12MP 全方位

5MP/4K 180° コンパクト

2MP、10 倍ズーム 屋内用コンパクト PTZ

4MP/5MP/4K、屋内 / 屋外、モジュール設計、AI カメラ

4M/5MP/4K、固定 / リモート AI カメラ

8MP/20MP 180° マルチセンサー

5MP/4K 180° コンパクト

2MP/5MP、40 倍ズーム カバー付き PTZ

**VORTEX クラウドネイティブカメラ**

**Essential シリーズ**

2M/5MP 固定ドーム型 & パレット型

5MP 固定 AI カメラ

**Premium シリーズ**

2M/5MP 固定ドーム型 & パレット型

5MP/4K、固定 / リモート AI カメラ

5MP 180° コンパクト

8MP 180° マルチセンサー

12MP 全方位

**車載型セキュリティ製品**

車内用カメラ

車外用カメラ

交通機向け NVR

**専用シリーズのアプリケーション**

サーマルカメラ

ナンバープレート キャプチャキット

ナンバープレート認証カメラ

コーナードーム型カメラ

分体型カメラ

人数カウントカメラ

# AI とクラウドの相乗効果であらゆるビジョンを実現

VIVOTEK のカメラには、高精度の画像処理、スケーラブルなインテリジェンス、シームレスなクラウド統合の組み合わせに応じて、さまざまなラインナップがあります。

シリーズ	位置付け
<p>C シリーズ (Competitive)</p>	<p>ベーシック向けに設計されたコストパフォーマンスの高い AI を搭載しています。日常的なセキュリティに向いており、導入しやすい手頃な価格です。</p>
<p>V シリーズ (Versatile)</p>	<p>ミッションクリティカルな監視向けのプロ仕様 AI カメラです。堅牢な設計で、大型センサー、P-iris、デュアルライトを搭載し、昼夜を問わず高画質を提供します。</p>
<p>S シリーズ (Specialty)</p>	<p>人数カウント、ナンバープレート認証、サーマル、または顔認証など、特定の用途や環境に求められる機能に特化して設計されたカメラです。</p>
<p>クラウドネイティブシリーズ</p>	<p>拡張性の高いハイブリッドおよびフルクラウド向けの Direct-to-cloud カメラです。自動アップデートに対応し、将来の拡張に備えて設計されています。</p>

Product Brochure 2026 H1

12

Solution Camera NVR VMS Cloud PoE Audio Partner

# ネットワークカメラのモデル名

新ルール (2026 年より施行)



# ネットワークカメラのモデル名

旧ルール (2026 年以前)



\* 既存のモデルおよび在庫品については、変更せずに現行の名称をそのまま維持します。

## 屋内向けドーム型



FD9186-H



FD9182-H



FD9167-HT-V2



FD9187-HT-V3 (2.7-13.5 mm)

タイプ	Cシリーズ エントリー向けネットワークカメラ		Vシリーズ モジュール型 AI カメラ	
カメラ機能				
イメージセンサー	1/2.7" プログレッシブ CMOS	1/2.7" プログレッシブ CMOS	1/2.8" プログレッシブ CMOS	1/2.8" プログレッシブ CMOS
最大解像度	2880x1616 (5MP)	2560x1920 (5MP)	1920x1080 (2MP)	2560x1920 (5MP)
焦点距離	f = 2.8 mm	f = 2.8 mm	f = 2.7 ~ 13.5 mm	f = 2.7 ~ 13.5 mm
画角	111.0° (水平) 59.0° (垂直) 133.0° (対角)	103° (水平) 76° (垂直) 134° (対角)	110° ~ 33° (水平) 55° ~ 18° (垂直) 126° ~ 37° (対角)	100.1° ~ 29.9° (水平) 71.8° ~ 22.4° (垂直) 135.2° ~ 37.4° (対角)
WDR	WDR Pro	WDR Pro	WDR Pro	WDR Pro
IR 距離	30m	-	50m	50m
最低照度	0.055 ルクス @ F1.6 (カラー) 0.005 ルクス @ F1.6 (白黒) IR 光源オン/オフのとき 0 ルクス	0.03 ルクス @ F2.0 (カラー) <0.005 ルクス @ F2.0 (白黒)	0.035 ルクス @ F1.4 (カラー) (30IRE) 0.080 ルクス @ F1.4 (カラー) (50IRE) <0.005 ルクス @ F1.4 (白黒) IR 光源オン/オフのとき 0 ルクス	0.04 ルクス @ F1.8 (カラー) <0.005 ルクス @ F1.8 (白黒) IR 光源オン/オフのとき 0 ルクス
ビデオ / オーディオ / ネットワーク				
動画圧縮方式	H.265, H.264, MJPEG	H.265, H.264, MJPEG	H.265, H.264, MJPEG	H.265, H.264, MJPEG
最大フレームレート	30 fps @ 2880x1616	20 fps @ 2560x1920	30 fps @ 1920x1080 (WDR Pro オン) 60 fps @ 1920x1080 (WDR Pro オフ)	30 fps @ 2560x1920 (WDR Pro オン) 30 fps @ 2560x1440 (WDR Pro オン) 60 fps @ 1920x1080 (WDR Pro オフ)
ビルトインマイク	V	V	-	V
ONVIF	プロファイル G, S, T	プロファイル G, S, T	プロファイル G, S, T	プロファイル G, S, T, M
AI 分析				
Smart VCA	V	-	V	V
オブジェクト検知 (人物)	V	-	V	V
オブジェクト検知 (車両)	V	-	V	V
属性抽出	-	-	-	V
オブジェクト検知 (Re-search)	-	-	-	V
一般				
消費電力	PoE: 最大 5.4 W DC 12V: 最大 6.5 W	PoE: 最大 3.6 W	最大 9/6 W (IR オン / オフ) DC 12V: 最大 9/6 W (IR オン / オフ) AC 24V*: 最大 9/6 W (IR オン / オフ) * 拡張 I/O モジュールキットが必要	12.95W/ 10.05W (IR オン / オフ) DC 12V: 最大 14.4W/ 11.5W (IR オン / オフ) AC 24V*: 最大 12W/ 9.1W (IR オン / オフ) * 拡張 I/O モジュールキットが必要
動作温度	-10 °C ~ 55° C	-10 °C ~ 50° C	-10 °C ~ 50° C	-10 °C ~ 50° C
認証				
IP66	-	-	-	-
IP67	-	-	-	-
IK10	-	V	-	-
IK10+	-	-	-	-
NEMA 4X	-	-	-	-

## 屋内向けドーム型



FD9187-HT-V3 (7-22 mm)



FD9189-H-V3



FD9199-H

タイプ	Vシリーズ モジュール型 AI カメラ	Vシリーズ AI カメラ	
カメラ機能			
イメージセンサー	1/2.8" プログレッシブ CMOS	1/2.8" プログレッシブ CMOS	1/1.8" プログレッシブ CMOS
最大解像度	2560x1920 (5MP)	2560x1920 (5MP)	3840x2160 (8MP)
焦点距離	f = 7 ~ 22 mm	f = 2.8 mm	f = 4.2 mm
画角	39.3° ~ 15.5° (水平) 28.8° ~ 11.6° (垂直) 50.8° ~ 19.4° (対角)	103.4° (水平) 75.3° (垂直) 135.2° (対角)	110.7° (水平) 59.1° (垂直) 131.0° (対角)
WDR	WDR Pro	WDR Pro	WDR Pro
IR 距離	50m	30m	30m
最低照度	0.035 ルクス @ F1.7 (カラー) <0.005 ルクス @ F1.7 (白黒) IR 光源オン/オフのとき 0 ルクス	0.055 ルクス @ F2.0 (カラー) 0.005 ルクス @ F2.0 (白黒) IR 光源オン/オフのとき 0 ルクス	0.015 ルクス @ F1.6 (カラー) <0.005 ルクス @ F1.6 (白黒) IR 光源オン/オフのとき 0 ルクス
ビデオ / オーディオ / ネットワーク			
動画圧縮方式	H.265, H.264, MJPEG	H.265, H.264, MJPEG	H.265, H.264, MJPEG
最大フレームレート	30 fps @ 2560x1920 (WDR Pro オン) 30 fps @ 2560x1440 (WDR Pro オン) 60 fps @ 1920x1080 (WDR Pro オフ)	30 fps @ 2560x1920 (5MP)	30 fps @ 3840x2160 (8MP)
ビルトインマイク	V	V	V
ONVIF	プロファイル G, S, T, M	プロファイル G, S, T, M	プロファイル G, S, T, M
AI 分析			
Smart VCA	V	V	V
オブジェクト検知 (人物)	V	V	V
オブジェクト検知 (車両)	V	V	V
属性抽出	V	V	V
オブジェクト検知 (Re-search)	V	V	V
一般			
消費電力	12.95W/ 10.05W (IR オン / オフ) DC 12V: 最大 14.4W/ 11.5W (IR オン / オフ) AC 24V*: 最大 12W/ 9.1W (IR オン / オフ) * 拡張 I/O モジュールキットが必要	最大 12.4W/ 9.6W (IR オン / オフ)	最大 12.4W/ 9.6W (IR オン / オフ)
動作温度	-10 °C ~ 50° C	0 °C ~ 45° C	0 °C ~ 45° C
認証			
IP66	-	-	-
IP67	-	-	-
IK10	-	-	-
IK10+	-	-	-
NEMA 4X	-	-	-

## 屋外対応ドーム型



FD9366-HV(2.8mm)



FD9366-HV(3.6mm)



FD9368-HTV



FD9369



FD9380-HTV-V2

タイプ	Cシリーズ エントリー向けネットワークカメラ				
カメラ機能					
イメージセンサー	1/2.9"プログレッシブ CMOS	1/2.9"プログレッシブ CMOS	1/2.9"プログレッシブ CMOS	1/3.1"プログレッシブ CMOS	1/2.7"プログレッシブ CMOS
最大解像度	1920x1080 (2MP)	1920x1080 (2MP)	1920x1080 (2MP)	1920x1080 (2MP)	2880x1616 (5MP)
焦点距離	f = 2.8 mm	f = 3.6 mm	f = 2.8 ~ 12mm	f = 2.8 mm	f = 2.7 ~ 13.5mm
画角	108° (水平) 60° (垂直) 124° (対角)	89° (水平) 47° (垂直) 105° (対角)	93° ~ 32° (水平) 50° ~ 18° (垂直) 110° ~ 37° (対角)	116° (水平) 65° (垂直) 140° (対角)	111.0° ~ 32.2° (水平) 57.0° ~ 18.0° (垂直) 136.0° ~ 37.0° (対角)
WDR	WDR Pro	WDR Pro	WDR Pro	WDR エンハンス	WDR Pro
IR 距離	20m	20m	30m	30m	30m
最低照度	0.13 ルクス @ F1.8 (カラー) < 0.01 ルクス @ F1.8 (白黒) IR 光源オンのとき 0 ルクス	0.15 ルクス @ F2.0 (カラー) < 0.01 ルクス @ F2.0 (白黒) IR 光源オンのとき 0 ルクス	0.055 ルクス @ F1.4 (カラー) < 0.005 ルクス @ F1.4 (白黒) IR 光源オンのとき 0 ルクス	0.08 ルクス @ F2.0 (カラー) < 0.005 ルクス @ F2.0 (白黒) IR 光源オンのとき 0 ルクス	0.04 ルクス @ F1.6 (カラー) 0.005 ルクス @ F1.6 (白黒) IR 光源オンのとき 0 ルクス
ビデオ / オーディオ / ネットワーク					
動画圧縮方式	H.265、H.264、MJPEG	H.265、H.264、MJPEG	H.265、H.264、MJPEG	H.265、H.264、MJPEG	H.265、H.264、MJPEG
最大フレームレート	30 fps @ 1920x1080	30 fps @ 1920x1080	30 fps @ 1920x1080	30 fps @ 1920x1080	30 fps @ 2880x1616
ビルトインマイク	V	V	V	V	V
ONVIF	プロファイル G、S、T	プロファイル G、S、T	プロファイル G、S、T	プロファイル G、S、T	プロファイル G、S、T
AI 分析					
Smart VCA	-	-	-	-	V
オブジェクト検知 (人物)	-	-	-	-	V
オブジェクト検知 (車両)	-	-	-	-	V
属性抽出	-	-	-	-	-
オブジェクト検知 (Re-search)	-	-	-	-	-
一般					
消費電力	最大 5.5 W/3.3 W (IR オン / オフ)	最大 5.5 W/3.3 W (IR オン / オフ)	最大 12.95 W/9 W (IR オン / オフ)	最大 6W/4W (IR オン / オフ) DC 12V: 最大 5.1W/3.4W (IR オン / オフ)	PoE: 最大 7.8W DC 12V: 最大 7.4W
動作温度	-25 °C ~ 60° C	-25 °C ~ 60° C	-30 °C ~ 60° C	-30 °C ~ 55° C	-30 °C ~ 60° C
認証					
IP66	V	V	V	V	V
IP67	-	-	-	-	V
IK10	V	V	V	V	V
IK10+	-	-	-	-	-
NEMA 4X	-	-	-	-	-

## 屋外対応ドーム型



FD9380-HV-V2



NEW FD9390-HV-V2



FD9383-HTV



FD9383-HV (2.8 mm)



FD9383-HV (3.6 mm)

タイプ	Cシリーズ エントリー向けネットワークカメラ		Vシリーズ AIカメラ		
カメラ機能					
イメージセンサー	1/2.7"プログレッシブ CMOS	1/2.7"プログレッシブ CMOS	1/2.8"プログレッシブ CMOS	1/2.8"プログレッシブ CMOS	1/2.8"プログレッシブ CMOS
最大解像度	2880x1616 (5MP)	3840x2160 (8MP)	2560x1920 (5MP)	2560x1920 (5MP)	2560x1920 (5MP)
焦点距離	f = 2.8 mm	f = 2.8 mm	f = 2.8 ~ 12mm	f = 2.8 mm	f = 3.6 mm
画角	111.0° (水平) 59.0° (垂直) 133.0° (対角)	111.0° (水平) 59.0° (垂直) 133.0° (対角)	95.4° ~ 28.7° (水平) 68.8° ~ 21.5° (垂直) 129.6° ~ 35.9° (対角)	103.4° (水平) 75.3° (垂直) 135.2° (対角)	79.6° (水平) 57.8° (垂直) 105.8° (対角)
WDR	WDR Pro	WDR Pro	WDR Pro	WDR Pro	WDR Pro
IR 距離	30m	30m	30m	30m	30m
最低照度	0.055 ルクス @ F1.6 (カラー) 0.005 ルクス @ F1.6 (白黒) IR 光源オンのとき 0 ルクス	0.055 ルクス @ F2.0 (カラー) 0.005 ルクス @ F2.0 (白黒) IR 光源オンのとき 0 ルクス	0.04 ルクス @ F1.6 (カラー) 0.005 ルクス @ F1.6 (白黒) IR 光源オンのとき 0 ルクス	0.055 ルクス @ F2.0 (カラー) 0.005 ルクス @ F2.0 (白黒) IR 光源オンのとき 0 ルクス	0.055 ルクス @ F2.0 (カラー) 0.005 ルクス @ F2.0 (白黒) IR 光源オンのとき 0 ルクス
ビデオ / オーディオ / ネットワーク					
動画圧縮方式	H.265、H.264、MJPEG	H.265、H.264、MJPEG	H.265、H.264、MJPEG	H.265、H.264、MJPEG	H.265、H.264、MJPEG
最大フレームレート	30 fps @ 2880x1616	15 fps @ 3840x2160	30 fps @ 2560x1920	30 fps @ 2560x1920	30 fps @ 2560x1920
ビルトインマイク	-	V	V	-	-
ONVIF	プロファイル G、S、T	プロファイル G、S、T	プロファイル G、S、T、M	プロファイル G、S、T、M	プロファイル G、S、T、M
AI 分析					
Smart VCA	V	V	V	V	V
オブジェクト検知 (人物)	V	V	V	V	V
オブジェクト検知 (車両)	V	V	V	V	V
属性抽出	-	-	V	V	V
オブジェクト検知 (Re-search)	-	-	V	V	V
一般					
消費電力	PoE: 最大 6.4W DC 12V: 最大 6.2W	PoE: 最大 6.5W DC 12V: 最大 6.6W	最大 9.7 W/ 7.2 W (IR オン / オフ)	最大 8.5 W/ 6.0 W (IR オン / オフ)	最大 8.5 W/ 6.0 W (IR オン / オフ)
動作温度	-30 °C ~ 60° C	-30 °C ~ 60° C	-30 °C ~ 55° C	-30 °C ~ 55° C	-30 °C ~ 55° C
認証					
IP66	V	V	V	V	V
IP67	V	V	-	-	-
IK10	V	V	V	V	V
IK10+	-	-	-	-	-
NEMA 4X	-	-	-	-	-

## 屋外対応ドーム型



FD9365-EHTV-V2



FD9367-EHTV-V2



FD9387-EHTV-V3 (2.7-13.5 mm)



FD9387-EHTV-V3 (7-22 mm)



FD9391-EHTV-V2

タイプ	Vシリーズ モジュール型 AI カメラ				
カメラ機能					
イメージセンサー	1/2"プログレッシブ CMOS	1/2.8"プログレッシブ CMOS	1/2.8"プログレッシブ CMOS	1/2.8"プログレッシブ CMOS	1/1.8"プログレッシブ CMOS
最大解像度	1920x1080 (2MP)	1920x1080 (2MP)	2560x1920 (5MP)	2560x1920 (5MP)	3840x2160 (8MP)
焦点距離	f = 4 ~ 9 mm (f = 2.8 ~ 11.4 mm、 等価焦点距離 @ 1/2.8")	f = 2.7 ~ 13.5 mm	f = 2.7 ~ 13.5 mm	f = 7 ~ 22 mm	f = 4.4 ~ 10.2 mm (f = 2.8 ~ 10.3mm、 等価焦点距離 @ 1/2.8")
画角	120° ~ 46° (水平) 60° ~ 26° (垂直) 148° ~ 53° (対角)	110° ~ 33° (水平) 55° ~ 18° (垂直) 126° ~ 37° (対角)	100.1° ~ 29.9° (水平) 71.8° ~ 22.4° (垂直) 135.2° ~ 37.4° (対角)	39.3° ~ 15.5° (水平) 28.8° ~ 11.6° (垂直) 50.8° ~ 19.4° (対角)	110° ~ 43° (水平) 57° ~ 24° (垂直) 133° ~ 49° (対角)
WDR	WDR Pro II	WDR Pro	WDR Pro	WDR Pro	WDR Pro
IR 距離	50m	50m	50m	50m	50m
最低照度	0.040 ルクス @ F1.3 (カラー)、50IRE 0.015 ルクス @ F1.3 (カラー)、30IRE <0.005 ルクス @ F1.3 (白黒) IR 光源オンのとき 0 ルクス	0.035 ルクス @ F1.4 (カラー) (30IRE) 0.080 ルクス @ F1.3 (カラー) (50IRE) <0.005 ルクス @ F1.4 (白黒) IR 光源オンのとき 0 ルクス	0.04 ルクス @ F1.8 (カラー) <0.005 ルクス @ F1.8 (白黒) IR 光源オンのとき 0 ルクス	0.035 ルクス @ F1.7 (カラー) <0.005 ルクス @ F1.7 (白黒) IR 光源オンのとき 0 ルクス	0.01 ルクス @ F1.38 (カラー) <0.005 ルクス @ F1.38 (白黒) IR 光源オンのとき 0 ルクス
ビデオ / オーディオ / ネットワーク					
動画圧縮方式	H.265, H.264, MJPEG	H.265, H.264, MJPEG	H.265, H.264, MJPEG	H.265, H.264, MJPEG	H.265, H.264, MJPEG
最大フレームレート	60 fps @ 1920x1080	30 fps @ 1920x1080 (WDR Pro オン) 60 fps @ 1920x1080 (WDR Pro オフ)	30 fps @ 2560x1920 (WDR Pro オン) 30 fps @ 2560x1440 (WDR Pro オン) 60 fps @ 1920x1080 (WDR Pro オフ)	30 fps @ 2560x1920 (WDR Pro オン) 30 fps @ 2560x1440 (WDR Pro オン) 60 fps @ 1920x1080 (WDR Pro オフ)	30 fps @ 3840x2160
ビルトインマイク	V	V	V	V	V
ONVIF	プロファイル G, S, T, M	プロファイル G, S, T	プロファイル G, S, T, M	プロファイル G, S, T, M	プロファイル G, S, T, M
AI 分析					
Smart VCA	V	V	V	V	V
オブジェクト検知 (人物)	V	V	V	V	V
オブジェクト検知 (車両)	V	V	V	V	V
属性抽出	V	-	V	V	V
オブジェクト検知 (Re-search)	V	-	V	V	V
一般					
消費電力	PoE: 13.11/9.67 W (IR オン / オフ) DC 12V: 14.00/10.56 W (IR オン / オフ) AC 24V*: 10.79/7.35 W (IR オン / オフ)	PoE: 最大 9/6 W (IR オン / オフ) DC 12V: 最大 9/6 W (IR オン / オフ) AC 24V*: 最大 9/6 W (IR オン / オフ) * 拡張 I/O モジュールキットが必要	PoE: 12.95W/ 10.05W (IR オン / オフ) DC 12V: 最大 14.4W/ 11.5W (IR オン / オフ) AC 24V*: 最大 12W/ 9.1W (IR オン / オフ) * 拡張 I/O モジュールキットが必要	PoE: 12.95W/ 10.05W (IR オン / オフ) DC 12V: 最大 14.4W/ 11.5W (IR オン / オフ) AC 24V*: 最大 12W/ 9.1W (IR オン / オフ) * 拡張 I/O モジュールキットが必要	PoE: 14.25/10.81 W (IR オン / オフ) DC 12V: 14.40/10.96 W (IR オン / オフ) AC 24V*: 11.64/8.20 W (IR オン / オフ)
動作温度	-50 °C ~ 60°C	-40 °C ~ 60° C	-40 °C ~ 60° C	-40 °C ~ 60° C	-50 °C ~ 60° C
認証					
IP66	V	V	V	V	V
IP67	V	V	V	V	V
IK10	-	V	-	-	-
IK10+	V	-	V	V	V
NEMA 4X	V	V	V	V	V

## 屋外対応ドーム型



FD9389-EHTV-V3



FD9389-EHV-V3



FD9399-EHTV



FD9399-EHV

タイプ	Vシリーズ AI カメラ			
カメラ機能				
イメージセンサー	1/2.8"プログレッシブ CMOS	1/2.8"プログレッシブ CMOS	1/1.8"プログレッシブ CMOS	1/1.8"プログレッシブ CMOS
最大解像度	2560x1920 (5MP)	2560x1920 (5MP)	3840x2160 (8MP)	3840x2160 (8MP)
焦点距離	f = 2.8~12 mm	f = 2.8 mm	f = 4.3~9.8mm	f = 4.2 mm
画角	95.4° ~ 28.7° (水平) 68.8° ~ 21.5° (垂直) 129.6° ~ 35.9° (対角)	103.4° (水平) 75.3° (垂直) 135.2° (対角)	110.4° ~ 45.1° (水平) 57.9° ~ 25.4° (垂直) 133.9° ~ 51.8° (対角)	110.74° (水平) 59.1° (垂直) 131.0° (対角)
WDR	WDR Pro	WDR Pro	WDR Pro	WDR Pro
IR 距離	40m	40m	40m	40m
最低照度	0.04 ルクス @ F1.6 (カラー) 0.005 ルクス @ F1.6 (白黒) IR 光源オンのとき 0 ルクス	0.055 ルクス @ F2.0 (カラー) 0.005 ルクス @ F2.0 (白黒) IR 光源オンのとき 0 ルクス	0.02 ルクス @ F1.6 (カラー) <0.005 ルクス @ F1.6 (白黒) IR 光源オンのとき 0 ルクス	0.015 ルクス @ F1.6 (カラー) <0.005 ルクス @ F1.6 (白黒) IR 光源オンのとき 0 ルクス
ビデオ / オーディオ / ネットワーク				
動画圧縮方式	H.265, H.264, MJPEG	H.265, H.264, MJPEG	H.265, H.264, MJPEG	H.265, H.264, MJPEG
最大フレームレート	30 fps @ 2560x1920 (5MP)	30 fps @ 2560x1920 (5MP)	30 fps @ 3840x2160 (8MP)	30 fps @ 3840x2160 (8MP)
ビルトインマイク	V	V	V	V
ONVIF	プロファイル G, S, T, M	プロファイル G, S, T, M	プロファイル G, S, T, M	プロファイル G, S, T, M
AI 分析				
Smart VCA	V	V	V	V
オブジェクト検知 (人物)	V	V	V	V
オブジェクト検知 (車両)	V	V	V	V
属性抽出	V	V	V	V
オブジェクト検知 (Re-search)	V	V	V	V
一般				
消費電力	最大 12.4W/ 9.6W (IR オン / オフ)	最大 12.4W/ 9.6W (IR オン / オフ)	最大 12.4W/ 9.6W (IR オン / オフ)	最大 12.4W/ 9.6W (IR オン / オフ)
動作温度	-35 °C ~ 60° C	-35 °C ~ 60° C	-35 °C ~ 60° C	-35 °C ~ 60° C
認証				
IP66	V	V	V	V
IP67	-	-	-	-
IK10	V	V	V	V
IK10+	-	-	-	-
NEMA 4X	V	V	V	V

## バレット型



IB9368-HT



IB9369 (2.8 mm)



IB9369 (3.6 mm)



IB9380-HV-V2



IB9380-HTV-V2

タイプ	Cシリーズ エントリー向けネットワークカメラ				
カメラ機能					
イメージセンサー	1/2.9"プログレッシブ CMOS	1/3.1"プログレッシブ CMOS	1/3.1"プログレッシブ CMOS	1/2.7"プログレッシブ CMOS	1/2.7"プログレッシブ CMOS
最大解像度	1920x1080 (2MP)	1920x1080 (2MP)	1920x1080 (2MP)	2880x1616 (5MP)	2880x1616 (5MP)
焦点距離	f = 2.8 ~ 12mm	f=2.8mm	f=3.6mm	f = 2.8 mm	f = 2.7 ~ 13.5mm
画角	93° ~ 32° (水平) 50° ~ 18° (垂直) 110° ~ 37° (対角)	118° (水平) 65° (垂直) 140° (対角)	90° (水平) 49° (垂直) 106° (対角)	111.0° (水平) 59.0° (垂直) 133.0° (対角)	111.0° ~ 32.2° (水平) 57.0° ~ 18.0° (垂直) 136.0° ~ 37.0° (対角)
WDR	WDR Pro	WDR エンハンス	WDR エンハンス	WDR Pro	WDR Pro
IR 距離	30m	30m	30m	30m	30m
最低照度	0.055 ルクス @ F1.4 (カラー) <0.005 ルクス @ F1.4 (白黒) IR 光源オンのとき 0 ルクス	0.08 ルクス @ F2.0 (カラー) <0.005 ルクス @ F2.0 (白黒) IR 光源オンのとき 0 ルクス	0.1 ルクス @ F2.2 (カラー) <0.005 ルクス @ F2.2 (白黒) IR 光源オンのとき 0 ルクス	0.055 ルクス @ F1.6 (カラー) 0.005 ルクス @ F1.6 (白黒) IR 光源オンのとき 0 ルクス	0.04 ルクス @ F1.6 (カラー) 0.005 ルクス @ F1.6 (白黒) IR 光源オンのとき 0 ルクス
ビデオ / オーディオ / ネットワーク					
動画圧縮方式	H.265, H.264, MJPEG	H.265, H.264, MJPEG	H.265, H.264, MJPEG	H.265, H.264, MJPEG	H.265, H.264, MJPEG
最大フレームレート	30 fps @ 1920x1080	30 fps @ 1920x1080	30 fps @ 1920x1080	30 fps @ 2880x1616	30 fps @ 2880x1616
ビルトインマイク	-	-	-	V	V
ONVIF	プロファイル G, S, T	プロファイル G, S, T	プロファイル G, S, T	プロファイル G, S, T	プロファイル G, S, T
AI 分析					
Smart VCA	-	-	-	V	V
オブジェクト検知 (人物)	-	-	-	V	V
オブジェクト検知 (車両)	-	-	-	V	V
属性抽出	-	-	-	-	-
オブジェクト検知 (Re-search)	-	-	-	-	-
一般					
消費電力	最大 12.95 W/9 W (IR オン / オフ)	最大 6W/4W (IR オン / オフ) DC 12V: 最大 5.1W/3.4W (IR オン / オフ)	最大 6W/4W (IR オン / オフ) DC 12V: 最大 5.1W/3.4W (IR オン / オフ)	PoE: 最大 6.4W DC 12V: 最大 6.2W	PoE: 最大 7.8W DC 12V: 最大 7.4W
動作温度	-30 °C ~ 60 °C	-30 °C ~ 55 °C	-30 °C ~ 55 °C	-30 °C ~ 60 °C	-30 °C ~ 60 °C
認証					
IP66	V	V	V	V	V
IP67	-	-	-	V	V
IK10	V	V	V	V	V
IK10+	-	-	-	-	-
NEMA 4X	-	-	-	-	-

## バレット型

NEW  
IB9390-HV-V2

IB9365-EHTV-V2



IB9367-EHT-V2 (2.7-13.5 mm)



IB9367-EHT-V2 (5-50 mm)

タイプ	Vシリーズ モジュール型 AI カメラ			
カメラ機能				
イメージセンサー	1/2.7"プログレッシブ CMOS	1/2"プログレッシブ CMOS	1/2.8"プログレッシブ CMOS	1/2.8"プログレッシブ CMOS
最大解像度	3840x2160 (8MP)	1920x1080 (2MP)	1920x1080 (2MP)	1920x1080 (2MP)
焦点距離	f = 2.8 mm	f = 4 ~ 9 mm (f = 3.5 ~ 11.4 mm, 等価焦点距離 @ 1/2.8")	f = 2.7 ~ 13.5 mm	f = 5 ~ 50 mm
画角	111.0° (水平) 57.0° (垂直) 133.0° (対角)	100° ~ 46° (水平) 52° ~ 26° (垂直) 120° ~ 53° (対角)	105° ~ 33° (水平) 55° ~ 18° (垂直) 126° ~ 37° (対角)	47° ~ 8° (水平) 26° ~ 5° (垂直) 55° ~ 9° (対角)
WDR	WDR Pro	WDR Pro II	WDR Pro	WDR Pro
IR 距離	30	50m	30m	100m
最低照度	0.055 ルクス @ F2.0 (カラー) 0.005 ルクス @ F2.0 (白黒) IR 光源オンのとき 0 ルクス	0.040 ルクス @ F1.3 (カラー), 50IRE 0.015 ルクス @ F1.3 (カラー), 30IRE <0.005 ルクス @ F1.3 (白黒) IR 光源オンのとき 0 ルクス	0.035 ルクス @ F1.4 (カラー) (30IRE) 0.080 ルクス @ F1.4 (カラー) (50IRE) <0.005 ルクス @ F1.4 (白黒) IR 光源オンのとき 0 ルクス	0.040 ルクス @ F2.0 (カラー) (30IRE) 0.085 ルクス @ F2.0 (カラー) (50IRE) <0.005 ルクス @ F2.0 (白黒) IR 光源オンのとき 0 ルクス
ビデオ / オーディオ / ネットワーク				
動画圧縮方式	H.265, H.264, MJPEG	H.265, H.264, MJPEG	H.265, H.264, MJPEG	H.265, H.264, MJPEG
最大フレームレート	15 fps @ 3840x2160	60 fps @ 1920x1080	30 fps @ 1920x1080 (WDR Pro オン) 60 fps @ 1920x1080 (WDR Pro オフ)	30 fps @ 1920x1080 (WDR Pro オン) 60 fps @ 1920x1080 (WDR Pro オフ)
ビルトインマイク	V	-	-	-
ONVIF	プロファイル G, S, T	プロファイル G, S, T, M	プロファイル G, S, T	プロファイル G, S, T
AI 分析				
Smart VCA	V	V	V	V
オブジェクト検知 (人物)	V	V	V	V
オブジェクト検知 (車両)	V	V	V	V
属性抽出	-	V	-	-
オブジェクト検知 (Re-search)	-	V	-	-
一般				
消費電力	PoE: 最大 6.5W DC 12V: 最大 6.6W	PoE: 22.23/18.65 W (IR オン / オフ) DC 12V: 17.28/13.70 W (IR オン / オフ) AC 24V: 18.26/14.68 W (IR オン / オフ)	PoE: 最大 10.77/7.77 W (IR オン / オフ) DC 12V: 最大 9.24/6.24 W (IR オン / オフ) AC 24V*: 最大 10.3/7.3 W (IR オン / オフ) * 拡張 I/O モジュールキットが必要	PoE: 最大 10.77/7.77 W (IR オン / オフ) DC 12V: 最大 9.24/6.24 W (IR オン / オフ) AC 24V*: 最大 10.3/7.3 W (IR オン / オフ) * 拡張 I/O モジュールキットが必要
動作温度	-30 °C ~ 60 °C	-50 °C ~ 60 °C	-40 °C ~ 60 °C	-40 °C ~ 60 °C
認証				
IP66	V	V	V	V
IP67	V	V	V	V
IK10	V	V	V	V
IK10+	-	-	-	-
NEMA 4X	-	V	V	V

## バレット型



IB9387-EHTV-V3 (2.7-13.5 mm)



IB9387-EHTV-V3 (7-22 mm)



IB9387-EHTV-V3 (12-40 mm)



IB9391-EHTV-V2



IB9383-HTV

タイプ	V シリーズ モジュール型 AI カメラ				V シリーズ AI カメラ
カメラ機能					
イメージセンサー	1/2.8"プログレッシブ CMOS	1/2.8"プログレッシブ CMOS	1/2.8"プログレッシブ CMOS	1/1.8"プログレッシブ CMOS	1/2.8"プログレッシブ CMOS
最大解像度	2560x1920 (5MP)	2560x1920 (5MP)	2560x1920 (5MP)	3840x2160 (8MP)	2560x1920 (5MP)
焦点距離	f = 2.7 ~ 13.5 mm	f = 7 ~ 22 mm	f = 12 ~ 40 mm	f = 4.4 ~ 10.2 mm (f = 3.2~10.3mm、等価焦点距離 @ 1/2.8")	f = 2.8 ~ 12mm
画角	100.1° ~ 29.9° (水平) 71.8° ~ 22.4° (垂直) 135.2° ~ 37.4° (対角)	39.3° ~ 15.5° (水平) 28.8° ~ 11.6° (垂直) 50.8° ~ 19.4° (対角)	24.2° ~ 8.3° (水平) 18° ~ 6.3° (垂直) 30.5° ~ 10.4° (対角)	100° ~ 43° (水平) 50° ~ 24° (垂直) 110° ~ 49° (対角)	95.4° ~ 28.7° (水平) 68.8° ~ 21.5° (垂直) 129.6° ~ 35.9° (対角)
WDR	WDR Pro	WDR Pro	WDR Pro	WDR Pro	WDR Pro
IR 距離	50m	50m	100m	50m	30m
最低照度	0.04 ルクス @ F1.8 (カラー) <0.005 ルクス @ F1.8 (白黒) IR 光源オンのとき 0 ルクス	0.035 ルクス @ F1.7 (カラー) <0.005 ルクス @ F1.7 (白黒) IR 光源オンのとき 0 ルクス	0.075 ルクス @ F2.2 (カラー) <0.005 ルクス @ F2.2 (白黒) IR 光源オンのとき 0 ルクス	0.01 ルクス @ F1.38 (カラー) <0.005 ルクス @ F1.38 (白黒) IR 光源オンのとき 0 ルクス	0.04 ルクス @ F1.6 (カラー) 0.005 ルクス @ F1.6 (白黒) IR 光源オンのとき 0 ルクス
ビデオ / オーディオ / ネットワーク					
動画圧縮方式	H.265, H.264, MJPEG	H.265, H.264, MJPEG	H.265, H.264, MJPEG	H.265, H.264, MJPEG	H.265, H.264, MJPEG
最大フレームレート	30 fps @ 2560x1920 (WDR Pro オン) 30 fps @ 2560x1440 (WDR Pro オン) 60 fps @ 1920x1080 (WDR Pro オフ)	30 fps @ 2560x1920 (WDR Pro オン) 30 fps @ 2560x1440 (WDR Pro オン) 60 fps @ 1920x1080 (WDR Pro オフ)	30 fps @ 2560x1920 (WDR Pro オン) 30 fps @ 2560x1440 (WDR Pro オン) 60 fps @ 1920x1080 (WDR Pro オフ)	30 fps @ 3840x2160	30 fps @ 2560x1920
ビルトインマイク	-	-	-	-	V
ONVIF	プロファイル G, S, T, M	プロファイル G, S, T, M	プロファイル G, S, T, M	プロファイル G, S, T, M	プロファイル G, S, T, M
AI 分析					
Smart VCA	V	V	V	V	V
オブジェクト検知 (人物)	V	V	V	V	V
オブジェクト検知 (車両)	V	V	V	V	V
属性抽出	V	V	V	V	V
オブジェクト検知 (Re-search)	V	V	V	V	V
一般					
消費電力	PoE: 最大 12.95W / 10.55W (IR オン / オフ) DC 12V: 最大 14.4W / 12.0W (IR オン / オフ) AC 24V*: 最大 12W / 9.6W (IR オン / オフ)	PoE: 最大 12.95W / 10.55W (IR オン / オフ) DC 12V: 最大 14.4W / 12.0W (IR オン / オフ) AC 24V*: 最大 12W / 9.6W (IR オン / オフ)	PoE: 最大 12.95W / 10.55W (IR オン / オフ) DC 12V: 最大 14.4W / 12.0W (IR オン / オフ) AC 24V*: 最大 12W / 9.6W (IR オン / オフ)	PoE: 19.38 / 15.80 W (IR オン / オフ) DC 12V: 15.84 / 12.26 W (IR オン / オフ) AC 24V: 16.52 / 12.94 W (IR オン / オフ)	最大 12.4 W / 8.0 W (IR オン / オフ)
動作温度	-40 °C ~ 60 °C	-40 °C ~ 60 °C	-40 °C ~ 60 °C	-50 °C ~ 60 °C	-30 °C ~ 55 °C
認証					
IP66	V	V	V	V	V
IP67	V	V	V	V	-
IK10	V	V	V	V	V
IK10+	-	-	-	-	-
NEMA 4X	V	V	V	V	-

## バレット型



IB9383-HV



IB9389-EHTV-V3



IB9389-EHV-V3



IB9399-EHTV



IB9399-EHV

タイプ	V シリーズ AI カメラ				
カメラ機能					
イメージセンサー	1/2.8"プログレッシブ CMOS	1/2.8"プログレッシブ CMOS	1/2.8"プログレッシブ CMOS	1/1.8"プログレッシブ CMOS	1/1.8"プログレッシブ CMOS
最大解像度	2560x1920 (5MP)	2560x1920 (5MP)	2560x1920 (5MP)	3840x2160 (8MP)	3840x2160 (8MP)
焦点距離	f = 3.6 mm	f = 2.8~12 mm	f = 2.8 mm	f = 4.3~9.8mm	f = 4.2 mm
画角	79.6° (水平) 57.8° (垂直) 105.8° (対角)	95.4° ~ 28.7° (水平) 68.8° ~ 21.5° (垂直) 129.6° ~ 35.9° (対角)	103.4° (水平) 75.3° (垂直) 135.2° (対角)	110.4° ~ 45.1° (水平) 57.9° ~ 25.4° (垂直) 133.9° ~ 51.8° (対角)	110.74° (水平) 59.1° (垂直) 131.0° (対角)
WDR	WDR Pro	WDR Pro	WDR Pro	WDR Pro	WDR Pro
IR 距離	30m	40m	40m	40m	40m
最低照度	0.055 ルクス @ F2.0 (カラー) 0.005 ルクス @ F2.0 (白黒) IR 光源オンのとき 0 ルクス	0.04 ルクス @ F1.6 (カラー) 0.005 ルクス @ F1.6 (白黒) IR 光源オンのとき 0 ルクス	0.055 ルクス @ F2.0 (カラー) 0.005 ルクス @ F2.0 (白黒) IR 光源オンのとき 0 ルクス	0.02 ルクス @ F1.6 (カラー) <0.005 ルクス @ F1.6 (白黒) IR 光源オンのとき 0 ルクス	0.015 ルクス @ F1.6 (カラー) <0.005 ルクス @ F1.6 (白黒) IR 光源オンのとき 0 ルクス
ビデオ / オーディオ / ネットワーク					
動画圧縮方式	H.265, H.264, MJPEG	H.265, H.264, MJPEG	H.265, H.264, MJPEG	H.265, H.264, MJPEG	H.265, H.264, MJPEG
最大フレームレート	30 fps @ 2560x1920	30 fps @ 2560x1920 (5MP)	30 fps @ 2560x1920 (5MP)	30 fps @ 3840x2160 (8MP)	30 fps @ 3840x2160 (8MP)
ビルトインマイク	V	V	V	V	V
ONVIF	プロファイル G, S, T, M	プロファイル G, S, T, M	プロファイル G, S, T, M	プロファイル G, S, T, M	プロファイル G, S, T, M
AI 分析					
Smart VCA	V	V	V	V	V
オブジェクト検知 (人物)	V	V	V	V	V
オブジェクト検知 (車両)	V	V	V	V	V
属性抽出	V	V	V	V	V
オブジェクト検知 (Re-search)	V	V	V	V	V
一般					
消費電力	最大 10.6 W / 6.0 W (IR オン / オフ)	最大 12.4W / 9.6W (IR オン / オフ)	最大 12.4W / 9.6W (IR オン / オフ)	最大 12.4W / 9.6W (IR オン / オフ)	最大 12.4W / 9.6W (IR オン / オフ)
動作温度	-30 °C ~ 55 °C	-35 °C ~ 60 °C	-35 °C ~ 60 °C	-35 °C ~ 60 °C	-35 °C ~ 60 °C
認証					
IP66	V	V	V	V	V
IP67	-	V	V	V	V
IK10	V	V	V	V	V
IK10+	-	-	-	-	-
NEMA 4X	-	-	-	-	-

## タレット型



IT9380-HTV-V2



IT9380-HV-V2



NEW IT9390-HVW-V2



IT9383-HTVW



IT9383-HVW

タイプ	Cシリーズ エントリー向けネットワークカメラ			Vシリーズ AI カメラ	
カメラ機能					
イメージセンサー	1/2.7" プログレッシブ CMOS	1/2.7" プログレッシブ CMOS	1/2.7" プログレッシブ CMOS	1/2.8" プログレッシブ CMOS	1/2.8" プログレッシブ CMOS
最大解像度	2880x1616 (5MP)	2880x1616 (5MP)	3840x2160 (8MP)	2560x1920 (5MP)	2560x1920 (5MP)
焦点距離	f = 2.7 ~ 13.5mm	f = 2.8 mm	f = 2.8 mm	f = 2.8~12 mm	f = 2.8 mm
画角	111.0° ~ 32.2° (水平) 57.0° ~ 18.0° (垂直) 136.0° ~ 37.0° (対角)	111.0° (水平) 59.0° (垂直) 133.0° (対角)	111.0° (水平) 59.0° (垂直) 133.0° (対角)	95.4° ~ 28.7° (水平) 68.8° ~ 21.5° (垂直) 129.6° ~ 35.9° (対角)	103.4° (水平) 75.3° (垂直) 135.2° (対角)
WDR	WDR Pro	WDR Pro	WDR Pro	WDR Pro	WDR Pro
IR 距離	30m	30m	30m	30m	30m
最低照度	0.04 ルクス @ F1.6 (カラー) 0.005 ルクス @ F1.6 (白黒) IR 光源オン/オフのとき 0 ルクス	0.055 ルクス @ F1.6 (カラー) 0.005 ルクス @ F1.6 (白黒) IR 光源オン/オフのとき 0 ルクス	0.055 ルクス @ F2.0 (カラー) 0.005 ルクス @ F2.0 (白黒) IR 光源オン/オフのとき 0 ルクス	0.04 ルクス @ F1.6 (カラー) 0.005 ルクス @ F1.6 (白黒) IR 光源オン/オフのとき 0 ルクス	0.055 ルクス @ F2.0 (カラー) 0.005 ルクス @ F2.0 (白黒) IR 光源オン/オフのとき 0 ルクス
ビデオ / オーディオ / ネットワーク					
動画圧縮方式	H.265, H.264, MJPEG	H.265, H.264, MJPEG	H.265, H.264, MJPEG	H.265, H.264, MJPEG	H.265, H.264, MJPEG
最大フレームレート	30 fps @ 2880x1616	30 fps @ 2880x1616	15 fps @ 3840x2160	30 fps @ 2560x1920 (5MP)	30 fps @ 2560x1920 (5MP)
ビルトインマイク	V	V	V	V	V
ONVIF	プロファイル G, S, T	プロファイル G, S, T	プロファイル G, S, T	プロファイル G, S, T, M	プロファイル G, S, T, M
AI 分析					
Smart VCA	V	V	V	V	V
オブジェクト検知 (人物)	V	V	V	V	V
オブジェクト検知 (車両)	V	V	V	V	V
属性抽出	-	-	-	V	V
オブジェクト検知 (Re-search)	-	-	-	V	V
一般					
消費電力	PoE: 最大 8.5W DC 12V: 最大 8.4W	PoE: 最大 5.9W DC 12V: 最大 5.8W	PoE: 最大 6.3W DC 12V: 最大 6.0W	Max: 12.2W / 8.5W (IR オン / オフ) 通常 5.5W	Max: 10.7W / 7W (IR オン / オフ) 通常 5.5W
動作温度	-30 °C ~ 60 °C	-30 °C ~ 60 °C	-30 °C ~ 60 °C	-30 °C ~ 50 °C	-30 °C ~ 50 °C
認証					
IP66	V	V	V	V	V
IP67	V	V	V	-	-
IK10	V	V	V	V	V
IK10+	-	-	-	-	-
NEMA 4X	-	-	-	-	-

## タレット型



IT9389-HTVW-V3



IT9389-HVW-V3



IT9399-HTVW



IT9399-HVW



NEW VIT04A-W

タイプ	Vシリーズ AI カメラ				Vシリーズ Chroma24
カメラ機能					
イメージセンサー	1/2.8" プログレッシブ CMOS	1/2.8" プログレッシブ CMOS	1/1.8" プログレッシブ CMOS	1/1.8" プログレッシブ CMOS	1/1.8" プログレッシブ CMOS
最大解像度	2560x1920 (5MP)	2560x1920 (5MP)	3840x2160 (8MP)	3840x2160 (8MP)	2688x1520 (4MP)
焦点距離	f = 2.8~12 mm	f = 2.8 mm	f = 4.3~9.8mm	f = 4.2 mm	f = 2.8 mm
画角	95.4° ~ 28.7° (水平) 68.8° ~ 21.5° (垂直) 129.6° ~ 35.9° (対角)	103.4° (水平) 75.3° (垂直) 135.2° (対角)	110.4° ~ 45.1° (水平) 57.9° ~ 25.4° (垂直) 133.9° ~ 51.8° (対角)	110.74° (水平) 59.1° (垂直) 131.0° (対角)	103.4° (水平) 75.3° (垂直) 135.2° (対角)
WDR	WDR Pro	WDR Pro	WDR Pro	WDR Pro	WDR Pro
IR 距離	40m	40m	40m	40m	30m
最低照度	0.04 ルクス @ F1.6 (カラー) 0.005 ルクス @ F1.6 (白黒) IR 光源オン/オフのとき 0 ルクス	0.055 ルクス @ F2.0 (カラー) 0.005 ルクス @ F2.0 (白黒) IR 光源オン/オフのとき 0 ルクス	0.02 ルクス @ F1.6 (カラー) <0.005 ルクス @ F1.6 (白黒) IR 光源オン/オフのとき 0 ルクス	0.015 ルクス @ F1.6 (カラー) <0.005 ルクス @ F1.6 (白黒) IR 光源オン/オフのとき 0 ルクス	0.003 ルクス @ F1.0 (カラー) IR 光源オン/オフのとき 0 ルクス
ビデオ / オーディオ / ネットワーク					
動画圧縮方式	H.265, H.264, MJPEG	H.265, H.264, MJPEG	H.265, H.264, MJPEG	H.265, H.264, MJPEG	H.265, H.264, MJPEG
最大フレームレート	30 fps @ 2560x1920 (5MP)	30 fps @ 2560x1920 (5MP)	30 fps @ 3840x2160 (8MP)	30 fps @ 3840x2160 (8MP)	30 fps @ 2688x1520 (4MP)
ビルトインマイク	V	V	V	V	V
ONVIF	プロファイル G, S, T, M	プロファイル G, S, T, M	プロファイル G, S, T, M	プロファイル G, S, T, M	プロファイル G, S, T, M
AI 分析					
Smart VCA	V	V	V	V	V
オブジェクト検知 (人物)	V	V	V	V	V
オブジェクト検知 (車両)	V	V	V	V	V
属性抽出	V	V	V	V	V
オブジェクト検知 (Re-search)	V	V	V	V	V
一般					
消費電力	最大 12.4W / 9.6W (IR オン / オフ)	最大 12.4W / 9.6W (IR オン / オフ)	最大 12.4W / 9.6W (IR オン / オフ)	最大 12.4W / 9.6W (IR オン / オフ)	Max: 10.7W / 7W (IR オン / オフ) 通常: 5.5W
動作温度	-30 °C ~ 50 °C	-30 °C ~ 50 °C	-30 °C ~ 50 °C	-30 °C ~ 50 °C	-30 °C ~ 50 °C
認証					
IP66	V	V	V	V	V
IP67	-	-	-	V	-
IK10	V	V	V	V	V
IK10+	-	-	-	-	-
NEMA 4X	-	-	-	-	-

## パノラマ型



FE9180-H-V2



FE9380-HV



CC9160-H

モデル名	FE9180-H-V2	FE9380-HV	CC9160-H
<b>タイプ</b>	Cシリーズ 全方位パノラマカメラ		Cシリーズ コンパクトパノラマカメラ
<b>カメラ機能</b>			
イメージセンサー	1/2.7" プログレッシブ CMOS (2688x1944)	1/2.7" プログレッシブ CMOS (2688x1944)	1/2.8" プログレッシブ CMOS
最大解像度	1920x1920	1920x1920	1920x1080 (2MP)
焦点距離	f = 1.16mm	f = 1.16mm	f = 1.66 mm
画角	180° (水平) 180° (垂直) 180° (対角)	180° (水平) 180° (垂直) 180° (対角)	180° (水平) 100° (垂直) 180° (対角)
WDR	WDR Pro	WDR Pro	WDR Pro
IR 距離	-	10m	-
最低照度	0.05 ルクス @ F2.25 (カラー) <0.005 ルクス @ F2.25 (白黒)	0.05 ルクス @ F2.25 (カラー) <0.005 ルクス @ F2.25 (白黒) IR 光源オン のとき 0 ルクス	0.03 ルクス @ F1.95
<b>ビデオ / オーディオ / ネットワーク</b>			
動画圧縮方式	H.265, H.264, MJPEG	H.265, H.264, MJPEG	H.265, H.264, MJPEG
最大フレームレート	24 fps @ 1920x1920 (WDR オン) 30 fps @ 1920x1920 (WDR オフ)	24 fps @ 1920x1920 (WDR オン) 30 fps @ 1920x1920 (WDR オフ)	30 fps @ 1920x1080
ビルトインマイク	V	V	V
ONVIF	プロファイル G, S, T	プロファイル G, S, T	プロファイル G, S, T
<b>AI 分析</b>			
Smart VCA	-	-	-
オブジェクト検知 (人物)	-	-	-
オブジェクト検知 (車両)	-	-	-
属性抽出	-	-	-
オブジェクト検知 (Re-search)	-	-	-
<b>一般</b>			
消費電力	Max 4.6 W	最大 12 W/3.8 W (IR オン / オフ)	最大 5W
動作温度	-10 ° C ~ 50 ° C	-30 ° C ~ 60 ° C	-10 ° C ~ 45 ° C
<b>認証</b>			
IP66	-	V	-
IP67	-	-	-
IK10	-	V	-
IK10+	-	-	-
NEMA 4X	-	-	-

## パノラマ型



CC9160-H(DJ)



CC9160-H(HS)



FE9191-H-V2 (1.18 mm)



FE9192-H

モデル名	CC9160-H(DJ)	CC9160-H(HS)	FE9191-H-V2 (1.18 mm)	FE9192-H
<b>タイプ</b>	Cシリーズ コンパクトパノラマカメラ		Vシリーズ 全方位パノラマ AI カメラ	
<b>カメラ機能</b>				
イメージセンサー	1/2.8" プログレッシブ CMOS	1/2.8" プログレッシブ CMOS	1/2.3" プログレッシブ CMOS (4056x3040)	1/2.3" プログレッシブ CMOS (4056x3040)
最大解像度	1920x1080 (2MP)	1920x1080 (2MP)	2816x2816	2944x2944
焦点距離	f = 1.66 mm	f = 1.66 mm	f = 1.18mm	f = 1.22mm
画角	180° (水平) 100° (垂直) 180° (対角)	180° (水平) 100° (垂直) 180° (対角)	180° (水平) 180° (垂直) 180° (対角)	180° (水平) 180° (垂直) 180° (対角)
WDR	WDR Pro	WDR Pro	WDR Pro	WDR Pro
IR 距離	-	-	-	-
最低照度	0.03 ルクス @ F1.95	0.03 ルクス @ F1.95	0.1 ルクス @ F2.18 (カラー) <0.005 ルクス @ F2.18 (白黒)	0.1 ルクス @ F2.0 (カラー) <0.005 ルクス @ F2.0 (白黒)
<b>ビデオ / オーディオ / ネットワーク</b>				
動画圧縮方式	H.265, H.264, MJPEG	H.265, H.264, MJPEG	H.265, H.264, MJPEG	H.265, H.264, MJPEG
最大フレームレート	30 fps @ 1920x1080	30 fps @ 1920x1080	30fps @ 2816x2816 (WDR オフ) 20fps @ 2816x2816 (WDR オン)	30fps @ 2944x2944 (WDR オフ) 20fps @ 2944x2944 (WDR オン)
ビルトインマイク	-	-	V	V
ONVIF	プロファイル G, S, T	プロファイル G, S, T	プロファイル G, S, T, M	プロファイル G, S, T, M
<b>AI 分析</b>				
Smart VCA	-	-	V	V
オブジェクト検知 (人物)	-	-	V	V
オブジェクト検知 (車両)	-	-	V	V
属性抽出	-	-	V	V
オブジェクト検知 (Re-search)	-	-	V	V
<b>一般</b>				
消費電力	最大 5W	最大 5W	最大 9.12 W	最大 9 W
動作温度	-10 ° C ~ 45 ° C	-10 ° C ~ 45 ° C	-10 ° C ~ 50 ° C	-10 ° C ~ 50 ° C
<b>認証</b>				
IP66	-	-	-	-
IP67	-	-	-	-
IK10	-	-	V	-
IK10+	-	-	-	-
NEMA 4X	-	-	-	-

# パノラマ型



FE9382-EHV-V2



FE9391-EHV-V2 (1.18 mm)



FE9391-EV-V2-M12



FE9391-EV-V2-M12 (M)

タイプ	V シリーズ 全方位パノラマ AI カメラ			
カメラ機能				
イメージセンサー	1/1.8" プログレッシブ CMOS (3840x2160)	1/2.3" プログレッシブ CMOS (4056x3040)	1/2.3" プログレッシブ CMOS (4056x3040)	1/2.3" プログレッシブ CMOS (4056x3040)
最大解像度	2048x2048	2816x2816	2816x2816	2816x2816
焦点距離	f = 1.245mm	f = 1.18mm	f = 1.18mm	f = 1.18mm
画角	180° (水平) 180° (垂直) 180° (対角)	180° (水平) 180° (垂直) 180° (対角)	180° ± 5° (水平) 180° ± 5° (垂直)	180° ± 5° (水平) 180° ± 5° (垂直)
WDR	WDR Pro	WDR Pro	WDR Pro	WDR Pro
IR 距離	20m	20m	5m	5m
最低照度	0.065 ルクス @ F1.6 (カラー) <0.001 ルクス @ F1.6 (白黒) IR 光源オンのとき 0 ルクス	0.1 ルクス @ F2.18 (カラー) <0.005 ルクス @ F2.18 (白黒) IR 光源オンのとき 0 ルクス	0.1 ルクス @ F2.18 (カラー) <0.005 ルクス @ F2.18 (白黒) IR 光源オンのとき 0 ルクス	0.1 ルクス @ F2.18 (カラー) <0.005 ルクス @ F2.18 (白黒) IR 光源オンのとき 0 ルクス
ビデオ / オーディオ / ネットワーク				
動画圧縮方式	H.265, H.264, MJPEG	H.265, H.264, MJPEG	H.265, H.264, MJPEG	H.265, H.264, MJPEG
最大フレームレート	30fps @ 2048x2048 (WDR オン)	30fps @ 2816x2816 (WDR オフ) 20fps @ 2816x2816 (WDR オン)	30fps @ 2816x2816 (WDR オフ) 20fps @ 2816x2816 (WDR オン)	30fps @ 2816x2816 (WDR オフ) 20fps @ 2816x2816 (WDR オン)
ビルトインマイク	V	V	V	V
ONVIF	プロファイル G, S, T	プロファイル G, S, T, M	プロファイル G, S, T, M	プロファイル G, S, T, M
AI 分析				
Smart VCA	V	V	-	-
オブジェクト検知 (人物)	V	V	-	-
オブジェクト検知 (車両)	V	V	-	-
属性抽出	V	V	-	-
オブジェクト検知 (Re-search)	V	V	-	-
一般				
消費電力	最大 12.5 W/5 W (IR オン / オフ)	最大 22.8W/10.75 W	最大 18 W/9.55 W (IR オン / オフ)	最大 18 W/9.55 W (IR オン / オフ)
動作温度	-40 ° C ~ 60° C	-40 ° C ~ 55° C	-40 ° C ~ 70° C	-40 ° C ~ 70° C
認証				
IP66	V	V	V	V
IP67	-	-	-	-
IK10	V	V	V	V
IK10+	-	-	-	-
NEMA 4X	V	V	-	-

# パノラマ型



CC9380-HV-V2



CC9381-HV-V2



CC9390-HV



CC9391-HV

タイプ	V シリーズ コンパクトパノラマ AI カメラ			
カメラ機能				
イメージセンサー	1/2.8" プログレッシブ CMOS	1/2.8" プログレッシブ CMOS	1/1.8" プログレッシブ CMOS	1/1.8" プログレッシブ CMOS
最大解像度	2560x1920 (5MP)	2560x1920 (5MP)	3840x2160 (4K/8MP)	3840x2160 (4K/8MP)
焦点距離	f = 1.47 mm	f = 1.47 mm	f = 2.53mm	f = 2.53mm
画角	180° (水平) 120° (垂直) 180° (対角)	180° (水平) 120° (垂直) 180° (対角)	180° (水平) 103° (垂直) 180° (対角)	180° (水平) 103° (垂直) 180° (対角)
WDR	WDR Pro	WDR Pro	WDR Pro	WDR Pro
IR 距離	-	20m	-	20m
最低照度	0.08 ルクス @ F2.7 (カラー) 0.005 ルクス @ F2.7 (白黒)	0.08 ルクス @ F2.7 (カラー) 0.005 ルクス @ F2.7 (白黒) IR 光源オンのとき 0 ルクス	0.08 ルクス @ F2.4 (カラー) 0.005 ルクス @ F2.4 (白黒)	0.08 ルクス @ F2.4 (カラー) 0.005 ルクス @ F2.4 (白黒) IR 光源オンのとき 0 ルクス
ビデオ / オーディオ / ネットワーク				
動画圧縮方式	H.265, H.264, MJPEG	H.265, H.264, MJPEG	H.265, H.264, MJPEG	H.265, H.264, MJPEG
最大フレームレート	30 fps @ 2560x1920	30 fps @ 2560x1920	30 fps @ 3840x2160	30 fps @ 3840x2160
ビルトインマイク	V	V	V	V
ONVIF	プロファイル G, S, T, M	プロファイル G, S, T, M	プロファイル G, S, T, M	プロファイル G, S, T, M
AI 分析				
Smart VCA	V	V	V	V
オブジェクト検知 (人物)	V	V	V	V
オブジェクト検知 (車両)	V	V	V	V
属性抽出	V	V	V	V
オブジェクト検知 (Re-search)	V	V	V	V
一般				
消費電力	最大 9.12W	最大 10.26W/6.96W (IR オン / オフ)	最大 9.96W	最大 10.83W/7.5W (IR オン / オフ)
動作温度	-30 ° C ~ 55° C	-30 ° C ~ 60° C	-30 ° C ~ 55° C	-30 ° C ~ 60° C
認証				
IP66	V	V	V	V
IP67	-	-	-	-
IK10	V	V	V	V
IK10+	-	-	-	-
NEMA 4X	-	-	-	-

## パノラマ型



MA9322-EHTVL



MA9311-EHTV



MA9312-EHTV



MA9322-EHTV-V2

タイプ	V シリーズ マルチアジャストパノラマ AI カメラ			
カメラ機能				
イメージセンサー	1/2.7" プログレッシブ CMOS	1/2.8" プログレッシブ CMOS	1/1.8" プログレッシブ CMOS	1/2.8" プログレッシブ CMOS
最大解像度	2688x1920 (5MP) x 4	2560x1920 (5MP) x 2	3840x2160 (4K/8MP) x 2	2560x1920 (5MP) x 4
焦点距離	f = 3.7 ~ 7.7mm	f = 2.8 ~ 12mm	f = 4.3~9.8mm	f = 3.2 ~ 7.7mm
画角	88.6° ~ 40.1° (水平) 61.2° ~ 28.6° (垂直) 115.5° ~ 49.5° (対角)	96° ~ 30° (水平) 69° ~ 23° (垂直) 129° ~ 38° (対角)	110.4° ~ 45.1° (水平) 57.9° ~ 25.4° (垂直) 133.9° ~ 51.8° (対角)	94° ~ 43° (水平) 67° ~ 33° (垂直) 129° ~ 55° (対角)
WDR	WDR Pro	WDR Pro	WDR Pro	WDR Pro
IR 距離	30m	20m	30m	30m
最低照度	0.035 ルクス @ F1.9 (カラー) 0.005 ルクス @ F1.9 (白黒) IR 光源オンのとき 0 ルクス	0.05 ルクス @ F1.6 (カラー) 0.005 ルクス @ F1.6 (白黒) IR 光源オンのとき 0 ルクス	0.02 ルクス @ F1.6 (カラー) 0.005 ルクス @ F1.6 (白黒) IR 光源オンのとき 0 ルクス	0.07 ルクス @ F1.85 (カラー) 0.005 ルクス @ F1.85 (白黒) IR 光源オンのとき 0 ルクス
ビデオ / オーディオ / ネットワーク				
動画圧縮方式	H.265, H.264, MJPEG	H.265, H.264, MJPEG	H.265, H.264, MJPEG	H.265, H.264, MJPEG
最大フレームレート	15 fps @ (2688x1920) x 4 30 fps @ (2560x1440) x 4	30 fps @ (2560x1920) x 2	30 fps @ (3840x2160) x 2	30 fps @ (2560x1920) x 4
ビルトインマイク	V	V	V	V
ONVIF	-	プロファイル G、S、T、M	プロファイル G、S、T、M	プロファイル G、S、T、M
AI 分析				
Smart VCA	-	V	V	V
オブジェクト検知 (人物)	-	V	V	V
オブジェクト検知 (車両)	-	V	V	V
属性抽出	-	V	V	V
オブジェクト検知 (Re-search)	-	V	V	V
一般				
消費電力	最大 25W	最大 25.5 W	Max 25.5W	最大 25.5 W
動作温度	-40° C ~ 50° C	-40° C ~ 55° C	-40° C ~ 55° C	-40° C ~ 55° C
認証				
IP66	V	V	V	V
IP67	-	V	V	-
IK10	V	V	V	V
IK10+	-	-	-	-
NEMA 4X	V	V	V	V

## パノラマ型



MS9321-EHV-V2



MS9390-EHV-V2

タイプ	V シリーズ マルチセンサーパノラマ AI カメラ	
カメラ機能		
イメージセンサー	1/2.8" プログレッシブ CMOS	1/2.7" プログレッシブ CMOS
最大解像度	6912x2624 (18MP)	4864x1632 (8MP)
焦点距離	f = 3.5 mm	f = 2.8 mm
画角	180° (水平) 62.5° (垂直) 180° (対角)	180° (水平) 50° (垂直) 180° (対角)
WDR	WDR Pro	WDR Pro
IR 距離	30m	20m
最低照度	0.055 ルクス @ F2.0 (カラー) 0.005 ルクス @ F2.0 (白黒) IR 光源オンのとき 0 ルクス	0.018 ルクス @ F1.2 (カラー) 0.01 ルクス @ F1.2 (白黒) IR 光源オンのとき 0 ルクス
ビデオ / オーディオ / ネットワーク		
動画圧縮方式	H.265, H.264, MJPEG	H.265, H.264, MJPEG
最大フレームレート	30 fps @ 6912x2624 (ディープラーニング VCA オフ) 20 fps @ 6912x2624 (ディープラーニング VCA オン)	30 fps @ 4864x1632
ビルトインマイク	V	V
ONVIF	プロファイル G、S、T	プロファイル G、S、T
AI 分析		
Smart VCA	V	V
オブジェクト検知 (人物)	V	V
オブジェクト検知 (車両)	V	V
属性抽出	V	V
オブジェクト検知 (Re-search)	V	V
一般		
消費電力	最大 18.81 W AC 24V: 最大 26.4 W	最大 20 W/13.5W (IR オン / オフ)
動作温度	-40° C ~ 55° C	-40° C ~ 55° C
認証		
IP66	V	V
IP67	-	-
IK10	V	V
IK10+	-	-
NEMA 4X	-	-

## PTZ



SD9161-H-V2



NEW SD9367-EHL



SD9368-EHL



SD9384-EHL



NEW SD9387-EHL



SD9394-EHL

タイプ	Vシリーズ PTZ AI カメラ					
カメラ機能						
イメージセンサー	1/2.8" プログレッシブ CMOS	1/2.8" プログレッシブ CMOS	1/2.8" プログレッシブ CMOS	1/2.8" プログレッシブ CMOS	1/2.8" プログレッシブ CMOS	1/1.8" プログレッシブ CMOS
最大解像度	1920x1080 (2MP)	1920x1080 (2MP)	1920x1080 (2MP)	2560x1920 (5MP)	2560x1920 (5MP)	3840x2160 (8M)
焦点距離	5.1~51mm (10倍ズーム)	4.25~170mm (40倍ズーム)	4.25~170mm (40倍ズーム)	4.94~148.24mm (30倍ズーム)	4.94~148.24mm (30倍ズーム)	6.5~212mm (32倍ズーム)
画角	55.2°~7.1° (水平) 31.8°~4.1° (垂直) 62.4°~8.1° (対角)	65.7°~1.9° (水平) 39.4°~1.1° (垂直) 73.0°~2.1° (対角)	65.7°~1.9° (水平) 39.4°~1.1° (垂直) 73.0°~2.1° (対角)	54.1°~1.9° (水平) 41.2°~1.4° (垂直) 65.7°~2.4° (対角)	54.1°~1.9° (水平) 41.2°~1.4° (垂直) 65.7°~2.4° (対角)	63.5°~2.0° (水平) 37.4°~1.1° (垂直) 70.7°~2.3° (対角)
WDR	WDR Pro	WDR Pro	WDR Pro	WDR Pro	WDR Pro	WDR Pro
IR 距離	-	-	250m	200m	-	250m
最低照度	0.14ルクス @ F1.6 (カラー) 0.005ルクス @ F1.6 (白黒)	0.05ルクス @ F1.6 (カラー) <0.005ルクス @ F1.6 (白黒)	0.04ルクス @ F1.6 (カラー) <0.005ルクス @ F1.6 (白黒)	0.03ルクス @ F1.3 (カラー) 0.005ルクス @ F1.3 (白黒)	0.045ルクス @ F1.3 (カラー) 0.005ルクス @ F1.3 (白黒)	0.02ルクス @ F1.4 (カラー) <0.005ルクス @ F1.4 (白黒)
ビデオ / オーディオ / ネットワーク						
動画圧縮方式	H.265, H.264, MJPEG	H.265, H.264, MJPEG	H.265, H.264, MJPEG	H.265, H.264, MJPEG	H.265, H.264, MJPEG	H.265, H.264, MJPEG
最大フレームレート	30 fps @ 1920x1080 (WDR オン) 60 fps @ 1920x1080 (WDR オフ)	30 fps @ 1920x1080 (WDR オン) 60 fps @ 1920x1080 (WDR オフ)	30 fps @ 1920x1080 (WDR オン) 60 fps @ 1920x1080 (WDR オフ)	30 fps @ 2560x1920 (WDR Pro オン) 30 fps @ 2560x1440 (WDR Pro オン) 60 fps @ 1920x1080 (WDR Pro オフ)	30 fps @ 2560x1920 (WDR Pro オン) 30 fps @ 2560x1440 (WDR Pro オン) 60 fps @ 1920x1080 (WDR Pro オフ)	30 fps @ 3840x2160 (WDR オン)
ビルトインマイク	-	-	-	-	-	-
ONVIF	プロファイル G, S, T	プロファイル G, S, T, M	プロファイル G, S, T	プロファイル G, S, T	プロファイル G, S, T, M	プロファイル G, S, T, M
AI 分析						
スマートトラッキングアドバンス	√	√	√	√	√	√
オブジェクト検知 (人物)	√	√	√	√	√	√
オブジェクト検知 (車両)	√	√	√	√	√	√
属性抽出	√	√	√	√	√	√
オブジェクト検知 (Re-search)	√	√	√	√	√	√
一般						
消費電力	PoE:最大 17W AC/DC 24V:最大 17W	PoE:最大 25.5W/22.5W (ヒーター & ファン オン / オフ) DC 48V:最大 25.5W/22.5W (ヒーター & ファン オン / オフ) AC 24V:最大 25.5W/22.5W (ヒーター & ファン オン / オフ)	PoE:最大 51W/26W (IR オン / オフ) DC 48V:最大 51W/26W (IR オン / オフ) AC 24V:最大 51W/26W (IR オン / オフ)	PoE:最大 51W/26W (IR オン / オフ) DC 48V:最大 51W/26W (IR オン / オフ) AC 24V:最大 51W/26W (IR オン / オフ)	最大 25.5W (ヒーター & ファン オン) 最大 22.5W (ヒーター & ファン オフ)	PoE:最大 51W/26W (IR オン / オフ) DC 48V:最大 51W/26W (IR オン / オフ) AC 24V:最大 51W/26W (IR オン / オフ)
動作温度	-40° C ~ 55° C	-40° C ~ 55° C	-40° C ~ 60° C (IR オン)	-40° C ~ 60° C (IR オン)	-40° C ~ 55° C	-40° C ~ 55° C
認証						
IP66	-	√	√	√	√	√
IP67	-	-	-	-	-	-
IK10	-	√	√	√	√	√
IK10+	-	-	-	-	-	-
NEMA 4X	-	√	√	√	√	√

## ボックス型



IP9165-HT-V2 (3.9-10 mm)



IP9181-HT-V2 (2.8-8.5 mm)



IP9191-HT-V2 (3.9-10 mm)

タイプ	Vシリーズ ボックス型 AI カメラ		
カメラ機能			
イメージセンサー	1/2" プログレッシブ CMOS	1/2.8" プログレッシブ CMOS	1/1.8" プログレッシブ CMOS
最大解像度	1920x1080	2560 x 1920 (4:3) 2880 x 1632 (16:9)	3840 x 2160 (16:9) 1920x1080p(16:9)
焦点距離	f= 3.9~10mm	f= 2.8~8.5mm	f= 3.9~10mm
画角	109.7° ~ 42.7° (水平) 58.5° ~ 23.9° (垂直) 129.9° ~ 49° (対角)	106.8° ~ 36.4° (水平) 77.4° ~ 27.3° (垂直) 143.1° ~ 45.6° (対角)	118.7° ~ 45.6° (水平) 62.9° ~ 25.6° (垂直) 141.9° ~ 52.4° (対角)
WDR	WDR Pro II	WDR Pro	WDR Pro
IR 距離	-	-	-
最低照度	0.01ルクス @ F.15 (カラー) 0.005ルクス @ F1.5 (白黒)	0.01ルクス @ F.15 (カラー) 0.005ルクス @ F1.5 (白黒)	0.01ルクス @ F1.2 (カラー) 0.005ルクス @ F1.2 (白黒)
ビデオ / オーディオ / ネットワーク			
動画圧縮方式	H.265, H.264, MJPEG	H.265, H.264, MJPEG	H.265, H.264, MJPEG
最大フレームレート	60 fps @ 1920x1080 (WDR Pro) 30 fps @ 1920x1080 (WDR Pro II)	2560 x 1920 @ 30fps (WDR オン) 2880 x 1632 @ 30fps (WDR オン)	30 fps @ 3840x2160 (WDR Pro オン) 60 fps @ 1920x1080 (WDR Pro オフ)
ビルトインマイク	-	-	-
ONVIF	プロファイル G, S, T	プロファイル G, S, T, M	プロファイル G, S, T, M
AI 分析			
Smart VCA	√	√	√
オブジェクト検知 (人物)	√	√	√
オブジェクト検知 (車両)	√	√	√
属性抽出	√	√	√
オブジェクト検知 (Re-search)	√	√	√
一般			
消費電力	DC 12V:最大 8.88 W AC 24V:最大 17 W PoE:最大 10 W	DC 12V:最大 8.88 W AC 24V:最大 17 W PoE:最大 10 W	DC 12V:最大 8.88 W AC 24V:最大 17 W PoE:最大 10 W
動作温度	-10° C ~ 60° C	-10° C ~ 60° C	-10° C ~ 60° C
認証			
IP66	-	-	-
IP67	-	-	-
IK10	-	-	-
IK10+	-	-	-
NEMA 4X	-	-	-

## サーマル



TB9332-E (9 mm)



TB9332-E (15 mm)



TB9332-E (35 mm)



TB9332-E (50 mm)

タイプ	Sシリーズサーマルカメラ			
カメラ機能				
イメージセンサー	非冷却 VOx マイクロボロメータ	非冷却 VOx マイクロボロメータ	非冷却 VOx マイクロボロメータ	非冷却 VOx マイクロボロメータ
最大解像度	有効画素数: 640x512 最大画像スケール: 1280x1024	有効画素数: 640x512 最大画像スケール: 1280x1024	有効画素数: 640x512 最大画像スケール: 1280x1024	有効画素数: 640x512 最大画像スケール: 1280x1024
焦点距離	f = 9 mm	f = 15 mm	f = 35 mm	f = 50 mm
画角	48° (水平) 38° (垂直)	32° (水平) 26° (垂直)	12° (水平) 10° (垂直)	8° (水平) 7° (垂直)
IR 距離	-	-	-	-
ビデオ / オーディオ / ネットワーク				
動画圧縮方式	H.265, H.264	H.265, H.264	H.265, H.264	H.265, H.264
最大フレームレート	25 fps @ 1280x1024	25 fps @ 1280x1024	25 fps @ 1280x1024	25 fps @ 1280x1024
ビルトインマイク	-	-	-	-
ONVIF	プロファイル G, S, T	プロファイル G, S, T	プロファイル G, S, T	プロファイル G, S, T
AI 分析				
温度測定アラーム	V	V	V	V
火災検知	V	V	V	V
喫煙検知	V	V	V	V
煙炎検知	-	-	-	-
VCA	V	V	V	V
一般				
消費電力	最大 5W	最大 5W	最大 5W	最大 5W
動作温度	-40° C ~ 60° C	-40° C ~ 60° C	-40° C ~ 60° C	-40° C ~ 60° C
認証				
IP66	V	V	V	V
IP67	-	-	-	-
IK10	-	-	-	-
IK10+	-	-	-	-
NEMA 4X	-	-	-	-

## サーマル



TB9333-E (3.5 mm)



TB9333-E (7 mm)



TT9333-E (3.5 mm)



TT9333-E (7 mm)

タイプ	Sシリーズサーマルカメラ			
カメラ機能				
イメージセンサー	デュアルセンサー: 非冷却 VOx マイクロボロメータ 1/2.7" プログレッシブ CMOS	デュアルセンサー: 非冷却 VOx マイクロボロメータ 1/2.7" プログレッシブ CMOS	デュアルセンサー: 非冷却 VOx マイクロボロメータ 1/2.7" プログレッシブ CMOS	デュアルセンサー: 非冷却 VOx マイクロボロメータ 1/2.7" プログレッシブ CMOS
最大解像度	サーマルレンズ: 有効画素数: 256x192 最大画像スケール: 704x576 光学レンズ: 2560x1440	サーマルレンズ: 有効画素数: 256x192 最大画像スケール: 704x576 光学レンズ: 2560x1440	サーマルレンズ: 有効画素数: 256x192 最大画像スケール: 704x576 光学レンズ: 2560x1440	サーマルレンズ: 有効画素数: 256x192 最大画像スケール: 704x576 光学レンズ: 2560x1440
焦点距離	サーマルレンズ: f = 3.5 mm 光学レンズ: f = 4 mm	サーマルレンズ: f = 7 mm 光学レンズ: f = 8 mm	サーマルレンズ: f = 3.5 mm 光学レンズ: f = 8 mm	サーマルレンズ: f = 7 mm 光学レンズ: f = 8 mm
画角	サーマルレンズ (3.5mm) 48° (水平) 36° (垂直) 光学レンズ (4mm) 92° (水平) 46° (垂直)	サーマルレンズ (7mm) 24° (水平) 36° (垂直) 光学レンズ (8mm) 40° (水平) 20° (垂直)	サーマルレンズ (3.5mm) 48° (水平) 18° (垂直) 光学レンズ (4mm) 92° (水平) 46° (垂直)	サーマルレンズ (7mm) 24° (水平) 18° (垂直) 光学レンズ (8mm) 40° (水平) 20° (垂直)
IR 距離	35m	50m	35m	50m
ビデオ / オーディオ / ネットワーク				
動画圧縮方式	H.265, H.264, MJPEG	H.265, H.264, MJPEG	H.265, H.264, MJPEG	H.265, H.264, MJPEG
最大フレームレート	サーマル: 25 fps @ 704x576 光学: 25 fps @ 2560x1440	サーマル: 25 fps @ 704x576 光学: 25 fps @ 2560x1440	サーマル: 25 fps @ 704x576 光学: 25 fps @ 2560x1440	サーマル: 25 fps @ 704x576 光学: 25 fps @ 2560x1440
ビルトインマイク	-	-	-	-
ONVIF	プロファイル G, S, T	プロファイル G, S, T	プロファイル G, S, T	プロファイル G, S, T
AI 分析				
温度測定アラーム	V	V	V	V
火災検知	V	V	V	V
喫煙検知	V	V	V	V
煙炎検知	V	V	V	V
VCA	V	V	V	V
一般				
消費電力	最大 12W	最大 12W	最大 10W	最大 10W
動作温度	-40° C ~ 60° C	-40° C ~ 60° C	-40° C ~ 60° C	-40° C ~ 60° C
認証				
IP66	V	V	V	V
IP67	-	-	-	-
IK10	-	-	-	-
IK10+	-	-	-	-
NEMA 4X	-	-	-	-

## コーナードーム型



CD9381-HNVF2



CD9381-HNTV

タイプ	Sシリーズコーナードーム型カメラ	
カメラ機能		
イメージセンサー	1/2.7"プログレッシブ CMOS	1/2.7"プログレッシブ CMOS
最大解像度	2560x1920 (5MP)	2560x1920 (5MP)
焦点距離	f = 2.4 mm	f = 2.8 ~ 8 mm
画角	124° (水平) 92° (垂直) 156° (対角)	95° ~ 41° (水平) 69° ~ 31° (垂直) 126° ~ 53° (対角)
WDR	WDR Pro	WDR Pro
IR 距離	10m	10m
最低照度	0.07 ルクス @ F2.1(カラー) (30IRE) <0.005 ルクス @ F2.1(白黒) IR 光源オンのとき 0 ルクス	0.085 ルクス @ F2.1(カラー) (30IRE) <0.005 ルクス @ F2.1(白黒) IR 光源オンのとき 0 ルクス
ビデオ / オーディオ / ネットワーク		
動画圧縮方式	H.265, H.264, MJPEG	H.265, H.264, MJPEG
最大フレームレート	30 fps @ 2560x1920	30 fps @ 2560x1920
ビルトインマイク	V	V
ONVIF	プロファイル G, S, T	プロファイル G, S, T
解析		
Smart VCA	V	V
オブジェクト検知 (人物)	V	V
オブジェクト検知 (車両)	V	V
属性抽出	V	V
オブジェクト検知 (Re-search)	V	V
一般		
消費電力	PoE: 最大 10.36 W DC 12V: 最大 9.96 W AC 24V: 最大 18 W	PoE: 最大 10.36 W DC 12V: 最大 9.96 W AC 24V: 最大 18 W
動作温度	-10° C ~ 55° C	-10° C ~ 55° C
認証		
IP66	-	-
IP67	V	V
IK10	-	-
IK10+	V	V
NEMA 4X	-	-

## 人数カウント



SC9133-RTL

タイプ	Sシリーズ人数カウントカメラ
カメラ機能	
イメージセンサー	1/2.8"プログレッシブ CMOS
最大解像度	1792 x 1792 (3MP)
焦点距離	f = 1.47mm
画角	140° (水平) 140° (垂直) 140° (対角)
WDR	WDR Pro
最低照度	IR 光源オンのとき 0 ルクス
ビデオ / オーディオ / ネットワーク	
動画圧縮方式	H.265, H.264, MJPEG
最大フレームレート	1792 x 1792 @ 30 f ps 896 x 896 @ 30 f ps 448 x 448 @ 30 f ps
ビルトインマイク	V
解析	
Smart VCA	-
オブジェクト検知 (人物)	-
オブジェクト検知 (車両)	-
属性抽出	-
オブジェクト検知 (Re-search)	-
一般	
消費電力	PoE: 最大 12.5W DC: 最大 13.3W
動作温度	-30° C ~ 60° C
一般	
IP66	-
IP67	-
IK10	-
IK10+	-
NEMA 4X	-

## 分離型



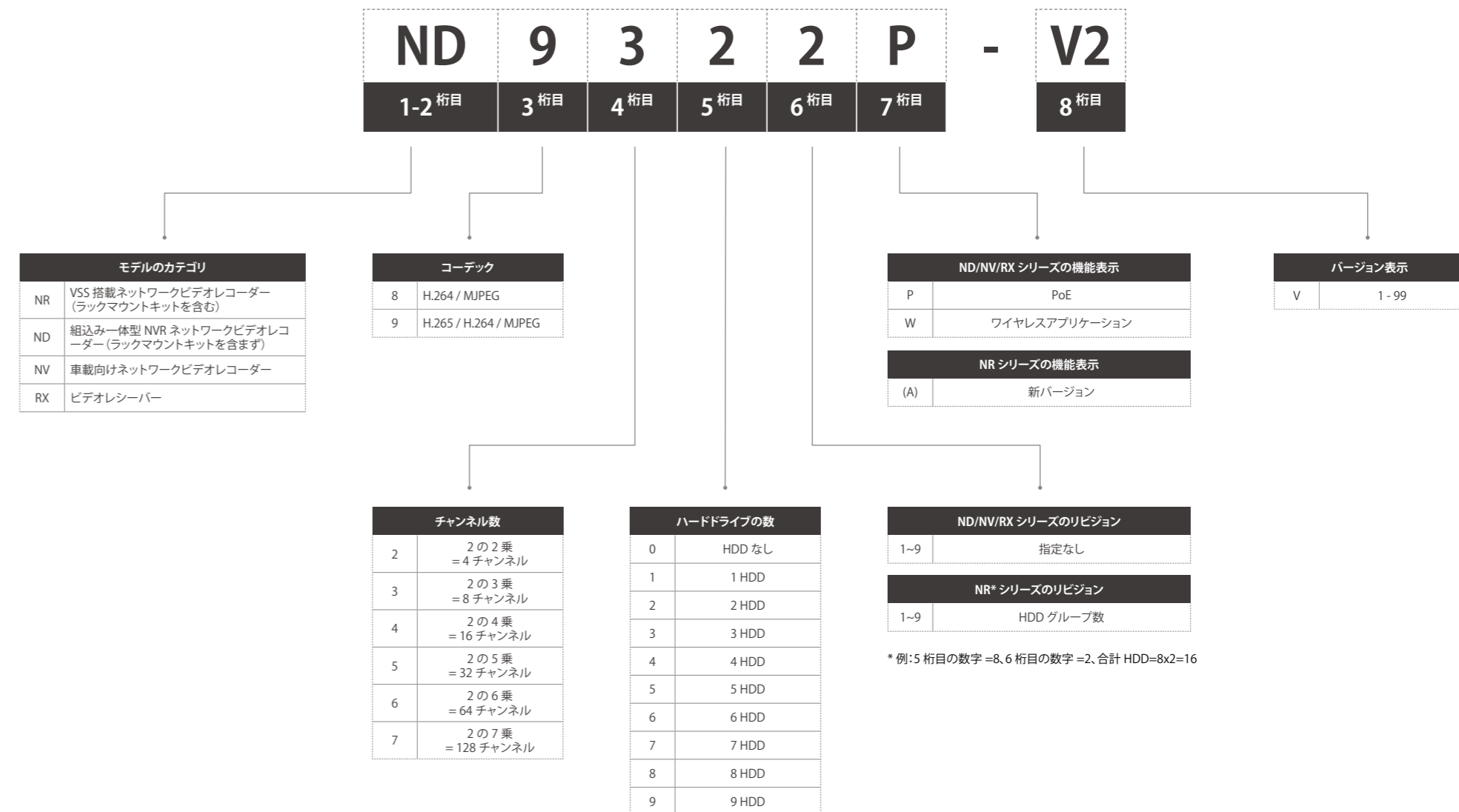
VC9101

タイプ	Sシリーズ分離型カメラ
カメラ機能	
最大解像度	CU のバージョンによる: 2688x1520/ 1920x1920
WDR	WDR Pro
ビデオ / オーディオ / ネットワーク	
動画圧縮方式	H.265, H.264, MJPEG
最大フレームレート	CU のセンサーによる
ビルトインマイク	-
ONVIF	プロファイル G, S, T
解析	
Smart VCA	V (顔チェック)
オブジェクト検知 (人物)	-
オブジェクト検知 (車両)	-
属性抽出	-
オブジェクト検知 (Re-search)	-
一般	
消費電力	< 8.5W
動作温度	-10° C ~ 50° C
一般	
IP66	-
IP67	-
IK10	-
IK10+	-
NEMA 4X	-

# ネットワークビデオレコーダー

組み込み型 NVR & 録画サーバー

# ネットワークビデオレコーダーのモデル名



# 組み込み型 NVR

シンプルさと多機能を両立



## VORTEX でクラウド対応

VORTEX コネクトにより、V シリーズ組み込み型 NVR のパワフルなクラウド管理が可能になります。いつでも、どこからでも、カメラを監視して制御でき、常にアクセス可能な状態を確保します。



## VAST セキュリティステーションで CMS 対応

ビジネス拡大に伴い、カメラを追加するだけで簡単に拡張できます。データを安全に現場で保存して管理できるため、インターネットによるリスクが低減します。



## Core+ AI

VIVOTEK の Core+ AI は Deep Search と Smart VCA を搭載し、より速く、よりスマートな検索を可能にします。



## 運用を簡素化

- 複数のディスプレイ
- ローカルとウェブ、両方で全方位の歪み補正
- 組み込み型 PoE



## 安全な接続と信頼できるコンプライアンス

プラグイン不要、Chrome Browser 対応、NDAА に準拠、そしてトレンドマイクロによるサイバーセキュリティを搭載しています。

# 組み込み型 NVR



ND9442P/ ND9542P



ND9326P/ ND9426P

モデル名	ND9442P/ ND9542P	ND9326P/ ND9426P
<b>タイプ</b>	組み込み型 NVR	
<b>ローカルディスプレイ</b>		
チャンネル	最大 16/32 チャンネル	最大 8/16 チャンネル
ビデオ出力	HDMI/VGA	HDMI/VGA
ディスプレイ解像度	3840x2160/ 1920x1080/ 1280x720	3840x2160/ 1920x1080/ 1280x720
全方位画像補正	ローカル: 10、1P、1R、1O3R、1O8R、1P3R ウェブ: 10、1R、1P	ローカル: 10、1P、1R、1O3R、1O8R、1P3R ウェブ: 10、1R、1P
<b>ビデオ / 録画</b>		
動画圧縮方式	H.265/H.264/MJPEG	H.265/H.264/MJPEG
最大デコード能力	H.265/H.264: 3840x2160 @ 90 fps	H.265/H.264: 3840x2160 @ 120 fps
デコード解像度 (ローカル)	最大 7680x2560	最大 7680x2560
録画スループット	192 Mbps	192 Mbps
<b>ストレージ / 一般</b>		
ハードディスク	3.5" SATA HDD*4	3.5" SATA HDD*2
RAID	RAID 0、1、5	RAID 0、1
PoE	16x 802.3at/af 準拠 PoE ポート (合計最大 200 W)	8/16x 802.3at/af 準拠 PoE ポート (合計最大 120 W/200 W)
コネクタ	イーサネット 10/100/1000 RJ45 x2 アラーム入力 x16、アラーム出力 x8 USB 2.0 x2、USB 3.0 x1 オーディオ出力 x1 オーディオ入力 x1 (予備) RS485 (予備)	イーサネット 10/100/1000 RJ45 x2 アラーム入力 x4、アラーム出力 x1 USB 2.0 x2、USB 3.0 x1 オーディオ出力 x1 オーディオ入力 x1 (予備)
電源入力	AC 100 ~ 240V/ 50 ~ 60Hz	AC 100 ~ 240V/ 50 ~ 60Hz
消費電力	最大 300 W	最大 190 W/ 270W
インストール、管理、保守	VSS、VAST2、Shepherd、VORTEX、iViewer (iOS/Android)	VSS、VAST2、Shepherd、VORTEX、iViewer (iOS/Android)
外形寸法	432 x 421 x 66 mm	365 x 315 x 44 mm
<b>Core+</b>		
Smart VCA イベント検索	V	V
Deep Search	V	V
サイバーセキュリティ管理	V	V
トレンドマイクロ IoT セキュリティ	V	V
NDAА 準拠製品	V	V

# 録画サーバー

超高性能大規模システム向けのビデオレコーダー



## ホットスワップ対応 HDD

RAID 0/1/5/6/10/50/60 のホットスワップ可能な HDD ベイとサブステーションフェイルオーバーをサポート、録画データの信頼性と安全性を確約。



## VSS Pro ライセンスを搭載

VIVOTEK の VAST セキュリティステーション Professional エディションのライセンスを搭載。サードパーティの統合、Matrix、サブステーションフェイルオーバーなどの必須機能がすぐに使えます。



## VSS Pro による Deep Search

VIVOTEK の VAST セキュリティステーション Professional エディションは Deep Search に対応し、属性、軌跡、外観を使って録画映像内の人物や車両を素早く特定します。



## 信頼性の高いフェイルオーバー監視

S シリーズは、フェイルオーバー機能により途切れることのない、安全かつ安定した監視体制を実現します。

# 録画サーバー



NR9682-V3



NR9581-V3

モデル名	NR9682-V3	NR9581-V3
<b>タイプ</b>	録画サーバー	
<b>ディスプレイ</b>		
チャンネル	64 チャンネル (192-CH まで拡張可能)	32 チャンネル (128-CH まで拡張可能)
ビデオ出力	HDMI/ DP/ DVI/ VGA	HDMI/ DP/ DVI/ VGA
ディスプレイ解像度	HDMI: 4096x2160/ DP: 7680x4320 DVI: 1920x1200/ VGA: 1920x1200	HDMI: 4096x2160/ DP: 7680x4320 DVI: 1920x1200/ VGA: 1920x1200
全方位画像補正	10、1P、1R、1O3R、4R、2P、4R Pro、108R	10、1P、1R、1O3R、4R、2P、4R Pro、108R
<b>ビデオ / 録画</b>		
動画圧縮方式	H.265/H.264/MJPEG/MPEG4	H.265/H.264/MJPEG/MPEG4
最大デコード能力	H.264: 1920x1080 @ 360 fps H.265: 1920x1080 @ 180 fps	H.264: 1920x1080 @ 360 fps H.265: 1920x1080 @ 180 fps
デコード解像度 (ローカル)	最大 7680x2560	最大 7680x2560
録画スループット	512 Mbps	512 Mbps
<b>ストレージ / 一般</b>		
ハードディスク	3.5" SATA HDD*16 (ホットスワップ対応)	3.5" SATA HDD*8 (ホットスワップ対応)
RAID	RAID 0、1、5、6、10、50、60	RAID 0、1、5、6、10、50、60
コネクタ	2.5 ギガバイトイーサネット (RJ-45) x2 USB 2.0 x2、USB 3.2 x4 マイク入力オーディオジャック x1 3.5 ライン入力オーディオジャック x1 3.5 ライン出力オーディオジャック x1	2.5 ギガバイトイーサネット (RJ-45) x2 USB 2.0 x4、USB 3.2 x4 マイク入力オーディオジャック x1 3.5 ライン入力オーディオジャック x1 3.5 ライン出力オーディオジャック x1
電源入力	冗長化電源 AC 100 ~ 240V	冗長化電源 AC 100 ~ 240V
消費電力	最大 920 W	最大 550 W
インストール、管理、保守	VSS Pro、Shepherd	VSS Pro、Shepherd
外形寸法	437 x 647 x 132 mm	437 x 647 x 89 mm
<b>Core+</b>		
サイバーセキュリティ管理	V	V
データマグネット	V	V
フェイルオーバー	V	V
LPR ソリューション	V	V
Smart VCA イベント	V	V
Smart Search II	V	V
Deep Search	V	V
NDAA 準拠製品	V	V

# V VAST セキュリティステーション

## VIVOTEK ビデオマネジメントソフトウェア

VASTセキュリティステーション (VSS) は、プロジェクトのセットアップと管理を効率的に行うように設計された、直感的でユーザーフレンドリーなインターフェースを備えるビデオマネジメントソフトウェアです。一括管理により、一店舗から複数拠点の展開に簡単に拡張できると同時に、カメラ、NVR、PoE スイッチ、IP オーディオシステムなど、VIVOTEK の幅広いネットワークデバイスとシームレスに統合し、さまざまな監視ニーズに対応します。

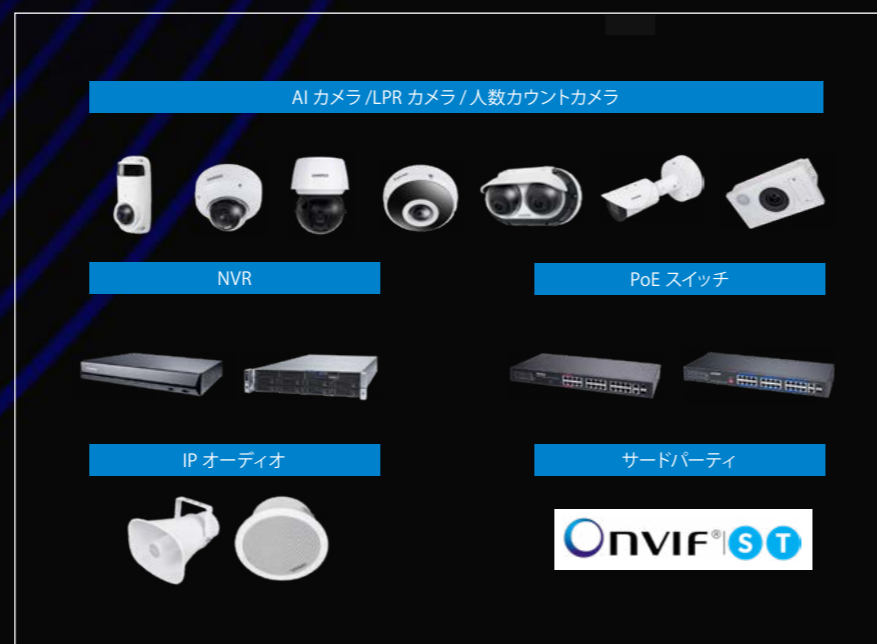
## セットアップと導入をシンプルに

### 簡単なカメラセットアップ

自動セットアップウィザードを使うと、カメラの接続と配置を簡単に行うことができます。VIVOTEK のカメラか、サードパーティの ONVIF カメラかを問わず、VMS と同じネットワーク IP サブネットを共有するカメラをすべて自動的にスキャンします。複雑な手順は不要。すべてのカメラを VMS に追加するだけで、シームレスにセットアップすることができます。



### VIVOTEK とサードパーティをシームレスに統合



## AI インテリジェンスと自動オペレーション

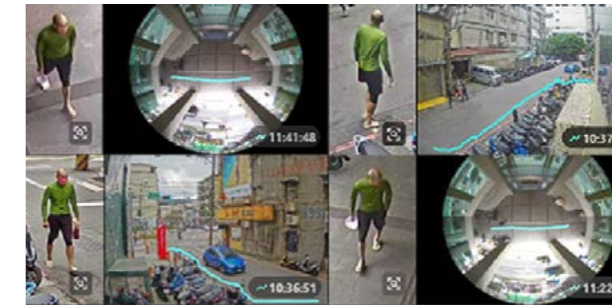
### キャリブレーション不要の AI

ビジョンオブジェクト分析により即時対応の AI 監視を実現します。対応カメラは複雑な設定を必要とせず、属性や移動軌跡に関するメタデータを送信します。導入をシンプルにし、すぐに運用を開始できます。



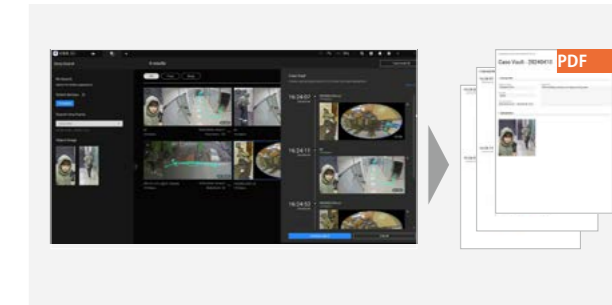
### 迅速なエビデンス検索

複数の属性を用いて効率的にエビデンス検索を行います。Deep Search を用いて、被写体のスナップショットとその経路を表示することで重要なイベントを素早く特定します。これにより、ビデオ再生に費やす時間を大幅に短縮することができます。



### 合理化されたケース管理

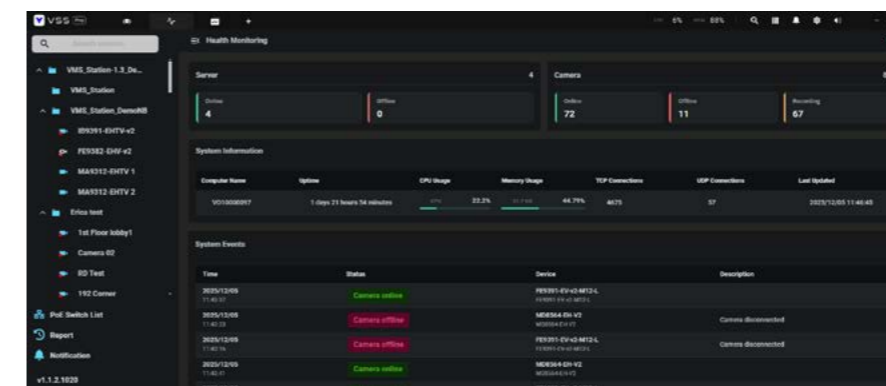
ケースフォルダによりケース管理を簡素化します。Deep Search で得た結果をもとにビデオクリップを整理し、簡潔なレポートにまとめますので、エビデンスの編集とレビューが楽になります。



## 包括的な管理でコントロール

### リアルタイムの状態表示とオペレーション

統合プラットフォームから監視インフラ全体を完全掌握します。PoE 接続、ストレージ、カメラ配置の管理が簡単になります。Health Monitoring (ベータ版) を使えば、システムデバイスの状態の追跡、リアルタイムアラートや予防的警告の発動、接続が途切れたカメラのリモート再起動が可能となり、システムの稼働時間を最大限に高めます。



### フレキシブルでスケーラブルな成長

VSS は高いスケーラビリティを備え、中小規模の企業から、24 時間 365 日稼働する大規模な運用まで、最大 22,400 台のカメラに対応します。ビジョンオブジェクト分析対応カメラを活用すれば、AI 監視システムをニーズに合わせて容易かつ柔軟に拡張することが可能です。



## VAST セキュリティステーション



製品エディション	VSS Lite	VSS Standard	VSS Professional
製品の概要	基本的な監視向けの無償版 VMS	中小規模ビジネス向けのコストパフォーマンスが優れたソリューション	集中管理システムと 365 日 24 時間体制が必要な中規模から大規模のプロジェクト向け
<b>拡張能力</b>			
サーバーあたりの最大カメラ台数	32	256	320
サーバーあたりの最大クライアント数	200	200	200
システムあたりの最大サブステーション数	0	64 (ND/NV シリーズ NVR)	700 (ND/NV シリーズ NVR, VSS Pro NR シリーズ NVR, VSS Professional ステーション)
システムあたりの最大カメラ台数	32	256	22,400
<b>主要機能</b>			
ライブビュー	V	V	V
録画	V	V	V
再生	V	V	V
バックアップ	V	V	V
イベント	V	V	V
ダッシュボード	V	V	V
アラーム	-	V	V
E-マップ	-	V	V
カウントレポート	-	V	V
ビデオウォール (Matrix)	-	-	V
<b>検索</b>			
ブックマーク検索	V	V	V
イベント検索	V	V	V
アラーム検索	-	V	V
Smart Search	-	V	V
Deep Search	オブジェクト検索	-	V
	属性検索	-	V
	シーン検索	-	V
	Re-Search	-	-
	ケースフォルダ	-	-

## VAST セキュリティステーション



製品エディション	VSS Lite	VSS Standard	VSS Professional
製品の概要	基本的な監視向けの無償版 VMS	中小規模ビジネス向けのコストパフォーマンスが優れたソリューション	集中管理システムと 365 日 24 時間体制が必要な中規模から大規模のプロジェクト向け
<b>ユーザー管理</b>			
ユーザーロール	管理者	V	V
	カスタマイズ可能	V	V
	ユーザー事前定義	-	V
<b>ビデオ暗号化</b>			
デジタル透かし	V	V	V
エクスポート時のビデオ暗号化	-	V (AES-256 CTR)	-
録画時の暗号化	-	-	V (AES-256 CTR)
<b>エクスポート</b>			
エクスポート時のビデオマスク	-	-	V
<b>デバイス互換性</b>			
カメラ	VIVOTEK 9000 シリーズ		
サードパーティ製ビデオソース	-	ONVIF, RTSP	ONVIF, RTSP
サブステーション	-	VIVOTEK ND/NV9000 シリーズ NVR	VIVOTEK ND/NV9000 シリーズ NVR, VSS NR シリーズ NVR, VSS Professional ステーション
ジョイスティック	-	V	V
ネットワークオーディオデバイス	-	V	V
Wiegand コンバータ	-	V	V
I/O ボックス	-	V	V
アクセスコントロール	-	V	V
マネージド PoE スイッチ	-	VIVOTEK L2 シリーズ, VIVOTEK Lite マネージドシリーズ	VIVOTEK L2 シリーズ, VIVOTEK Lite マネージドシリーズ
<b>クラウドサービス</b>			
VORTEX コネクト	V	V	V
VIVOTEK プレミアムパートナーポータル	-	-	V
<b>統合</b>			
データマグネット	-	V	V
TCP メッセージ	-	V	V
<b>フェイルオーバー</b>			
CMS フェイルオーバー	-	-	V
サブステーションフェイルオーバー	-	-	V



## 最新のセキュリティ運用を支えるハイブリッドクラウドプラットフォーム

VORTEXとは、カメラ、NVR、オンプレミスVMS、センサー、AI分析機能を、1つの統合オペレーションレイヤーに接続することを可能にした、VIVOTEKのクラウド管理型セキュリティプラットフォームです。ハイブリッド環境向けに設計されたVORTEXは、クラウドの導入、既存システムの活用、日常業務の自動化など、組織の最新化を、業務の中断なしに組織ごとのペースで進められるよう支援します。



VORTEX Brochure  
の詳細はこちらから

## 統合されたクラウド。ハイブリッドなセキュリティ。全体を簡素化



### 統合されたクラウド

1つのプラットフォームから、カメラ、アクセスコントロール、センサー、AIのすべてを管理し、全拠点の監視映像を提供します。低帯域幅のバックグラウンド接続で、1台あたり20～50kbpsでも信頼性の高い動作を維持します。

### ハイブリッドなスケーラビリティ

1つのクラウドがエッジ、オンプレミス、そして既存システムの全体を網羅します。VORTEX Direct-to-Cloudのカメラを導入、あるいは既存のカメラの場合はVIVOTEKのCore+AI NVRまたはVSSを導入することで、大規模な入れ替えなしで簡単にシステムを最新化することができます。

### 全体を簡素化

Deep Search、VLM（自然言語モデル）を活用したThink Search/Think Alertに加え、リアルタイム通知、映像調査機能を搭載した直感的なインターフェースにより、運用負荷を低減しつつ迅速な対応を実現します。

## 大規模環境でも手軽にセキュリティ



プライバシー重視で設計された自社開発カメラ



スマートなクラウド管理プラットフォーム



コンサルティングサービスとテクニカルサポート

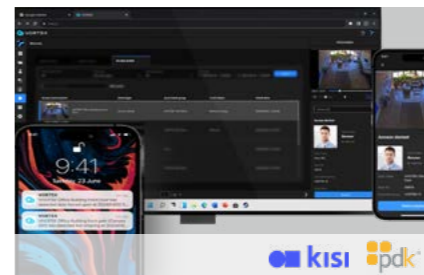
## オープンな統合。1つのプラットフォーム

VORTEXは、オーディオ、アクセスコントロール、センサーをビデオインテリジェンスに接続して、自動応答を可能にします。

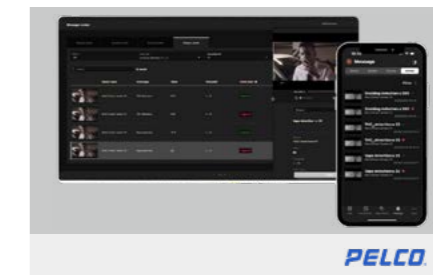
### ネットワークスピーカー



### アクセスコントロール



### スマートセンサー



### デジタルサイネージ



## 統合 AI インテリジェンス。即時対応セキュリティ

### エッジ AI – 即時対応セキュリティ

エッジ AI は、その場でリアルタイムに検知を行い、低遅延かつ低コストで即座にリスクを抑止します。

### クラウドと生成 AI

クラウドと生成 AI により意思決定が簡素化され、自然言語検索とインテリジェントアラートが可能になります。これにより、調査時間の短縮、状況把握の向上、労力の削減が実現します。

### アクセスコントロールとの統合

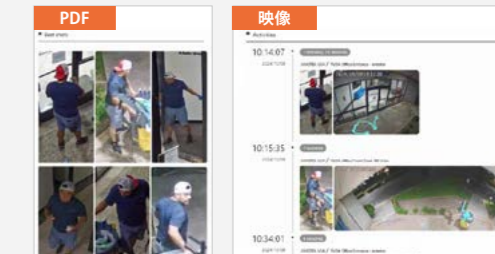
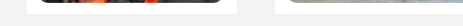
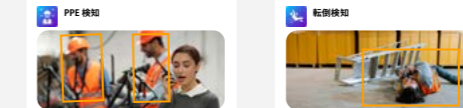
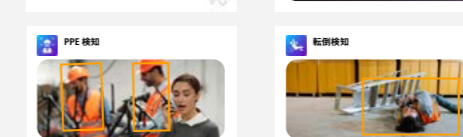
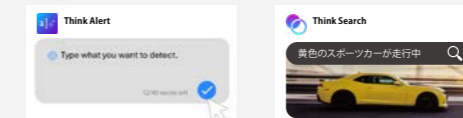
即時アラートにより、検知、検索、レポート作成が1つのシームレスなフローでつながります。クリックするだけで共有できます。



侵入検知 持ち去り検知 置き去り検知 顔認証



徘徊検知 ライン跨ぎ検知 ナンバープレート認証



## 業務を中断せずに最新化

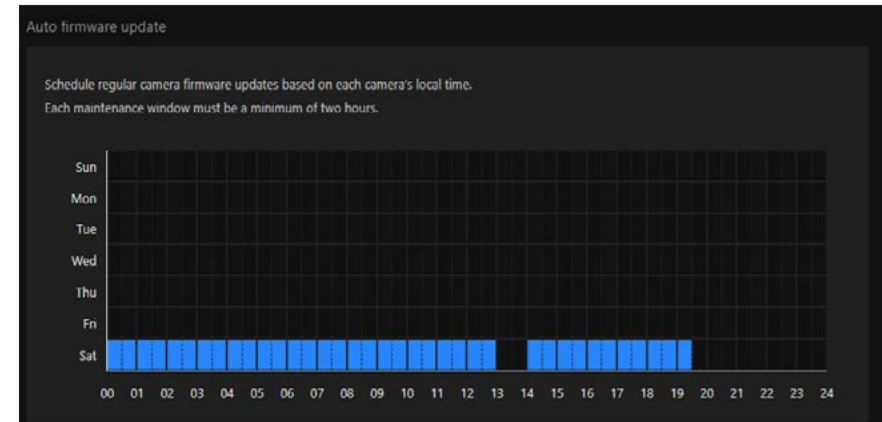
### デバイス管理を一元化

VORTEX の Direct-to-Cloud カメラだけでなく、既存のカメラであっても VIVOTEK の Core+AI NVR または VSS を通じて対応可能、1つのクラウドインターフェースですべてを管理します。



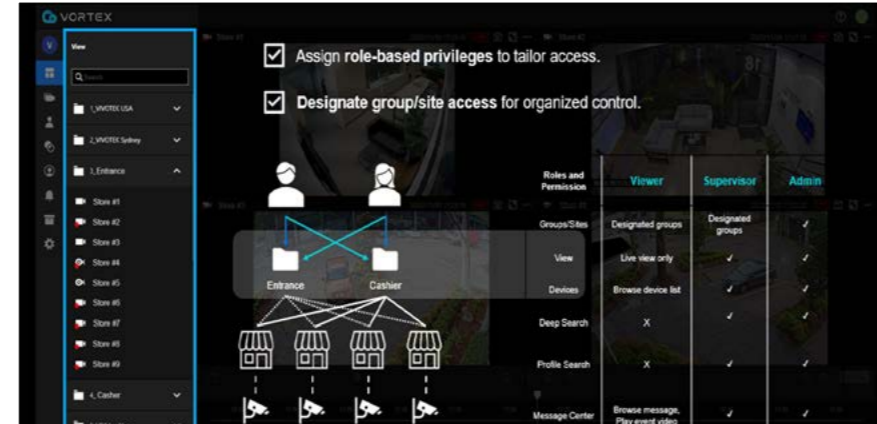
### リモートアクセスと OTA アップデート

ファームウェアやセキュリティパッチに対し、リモートアクセスと OTA (Over-The-Air) アップデートが可能、メンテナンスを迅速化し、常にシステムを最新の状態に保ちます。



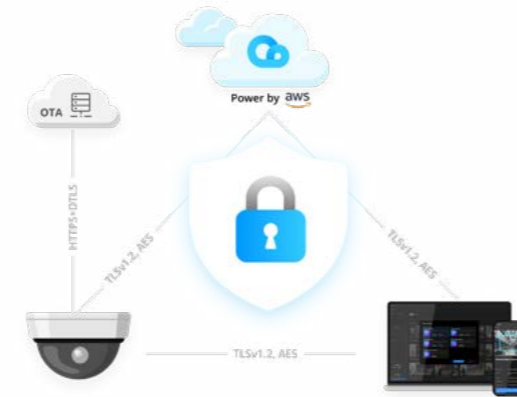
### ユーザー管理を簡素化

ロールベースで権限を割り当て、アクセスのカスタマイズやグループ / 拠点ごとのアクセス指定を図り、秩序的に制御します。



### クラウドのセキュリティとコンプライアンス

ISO 27001 認証済みクラウドインフラ、SSO & MFA 認証、ロールベースのユーザー管理を標準搭載したビルトインセキュリティにより、企業運営を守ります。



## VORTEX のライセンス階層 3段階のセキュリティインテリジェンス

製品エディション	xPro	xStd	xLite
ライセンスの概要	AI による自動化	インテリジェントな運用	クラウド基本版
最大ユーザー人数	無制限	無制限	10
最大カメラ台数	無制限	無制限	128
最大拠点数	無制限	無制限	10
クラウドアーカイブとプライバシービデオの共有	30GB/チャンネル	5GB/チャンネル	-
<b>アラーム管理</b>			
プッシュ通知	V	V	V
電子メール	V	V	-
Webhook	V	V	-
<b>AI 機能 - リアルタイム検知</b>			
ビルトイン AI 検知	ライン跨ぎ、侵入、徘徊、置き去り、持ち去り	ライン跨ぎ、侵入、徘徊、置き去り、持ち去り	ライン跨ぎ、侵入、徘徊、置き去り、持ち去り
アドオン可能な高度 AI 検知	PPE (個人防護具)、転倒、Think Alert、顔認証、LPR	PPE (個人防護具)、転倒、Think Alert、顔認証、LPR	-
<b>AI 機能 - ポストの検索と管理</b>			
AI Hub	Deep Search、シーン検索、プロフィール検索、Think Search、LPR、ケースフォルダ	-	-
<b>統合</b>			
サードパーティシステム	V	V	-

# PoE ネットワーク製品

落雷に対するサージ対策、ネットワーク管理、カメラのマルチポロジビューなど、ビデオ監視システム向けに設計された多様な製品ラインナップ



## ネットワーク & PoE 管理

- ・ L2 ネットワーク機能
- ・ 各ポートでの PoE オン/オフ制御
- ・ ケーブル診断



## 産業・屋外対応

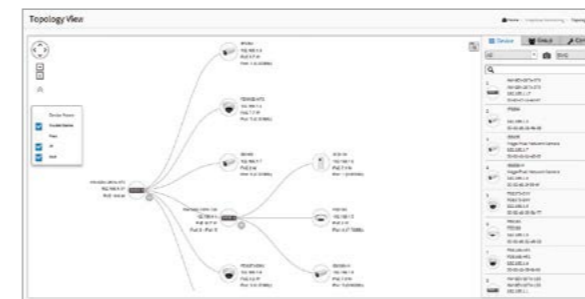
- ・ 広範な温度に対応
- ・ IP67 および IK10 をサポート
- ・ サージ保護機能内蔵



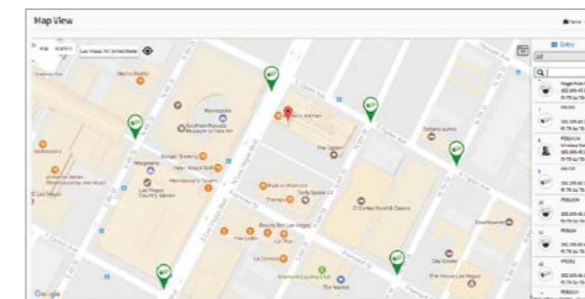
## 長距離 PoE

- ・ 200 ~ 300m の PoE 供給
- ・ 単一電源で複数のカメラをサポート
- ・ 屋外対応ハウジング

## ネットワーク監視システムを直感的に管理



トポロジービュー



マップビュー



デバイス管理

## 業務用 PoE



モデル名	AW-GTS-287A
タイプ	10G L2+ マネージドスイッチ
イーサネットポート	20xGbE SFP + 4xGbE コンボ
アップリンクポート	4x10G SFP
コンソールポート	RJ45
監視状態表示	トポロジービュー/フロアビュー/マップビュー
DHCP サーバー	V
VLAN	802.1Q タグベース / ポートベース
スパンニングツリープロトコル	STP/ RSTP/ MSTP
SNMP (v1, v2c, v3)	V



モデル名	VORTEX 対応 AW-GEV-108A-130	VORTEX 対応 AW-GEV-288A-370
タイプ	VIVOCAM L2 マネージド PoE スイッチ	
PoE ポート	2xGbE bt 90W PoE + 6xGbE 30W PoE	4xGbE bt 90W PoE + 20xGbE 30W PoE
アップリンクポート	2xGbE コンボ	4xGbE コンボ
コンソールポート	RJ45	RJ45
PoE パワーバジェット	130W	370W
監視状態表示	トポロジービュー/フロアビュー/マップビュー	トポロジービュー/フロアビュー/マップビュー
拡張モード	250m/10Mbps	250m/ 10Mbps
Non-Stop PoE	V	V
DHCP サーバー	V	V
VLAN	802.1Q タグベース / ポートベース	802.1Q タグベース / ポートベース
スパンニングツリープロトコル	STP/ RSTP/ MSTP	STP/RSTP/ MSTP
SNMP (v1, v2c, v3)	V	V

## 業務用 PoE



モデル名	VORTEX 対応 AW-GEL-065A-060	VORTEX 対応 AW-GEL-105A-110	VORTEX 対応 AW-GEL-205A-260	VORTEX 対応 AW-GEL-285A-380
タイプ	Lite マネージド PoE スイッチ			
PoE ポート	4xGbE PoE	2xGbE bt 90W PoE + 6xGbE 30W PoE	4xGbE bt 90W PoE + 12xGbE 30W PoE	4xGbE bt 90W PoE + 20xGbE 30W PoE
アップリンクポート	2xGbE RJ45	1xGbE UTP + 1xGbE SFP	2xGbE UTP + 2xGbE SFP	2xGbE UTP + 2xGbE SFP
PoE パワーバジェット	60W	110W	260W	380W
拡張モード	250m/10Mbps	250m/10Mbps	250m/10Mbps	250m/10Mbps
Non-Stop PoE	V	V	V	V
VLAN	802.1Q タグベース / ポートベース	802.1Q タグベース / ポートベース	802.1Q タグベース / ポートベース	802.1Q タグベース / ポートベース
スパンニングツリープロトコル	STP/RSTP	STP/RSTP	STP/RSTP	STP/RSTP
LACP	V	V	V	V



モデル名	AW-FET-060P-060	AW-FGT-100P-110	AW-FGT-180P-250	AW-FGT-260P-370
タイプ	アンマネージド FE PoE スイッチ			
PoE ポート	4xFE 30W PoE	8xFE 30W PoE	16xFE 30W PoE	24xFE 30W PoE
アップリンクポート	2xFE RJ45	2xGbE コンボ	2xGbE コンボ	2xGbE コンボ
PoE パワーバジェット	60W	110W	250W	370W
適合型拡張モード	4 ポート 250m/10Mbps	8 ポート 250m/10Mbps	16 ポート 250m/10Mbps	24 ポート 250m/10Mbps
VLAN	V	V	V	V
ビデオ QoS	V	V	V	V
PD Alive	V	V	V	V

## 産業用 PoE



モデル名	AW-IHT-1271
タイプ	産業用 VIVOCAM L2 + マネージド PoE スイッチ
PoE ポート	8xGbE 30W PoE
アップリンクポート	4xGbE SFP
コンソールポート	RJ45
PoE パワーバジェット	240W
動作温度	-40° C ~ 75° C
監視状態表示	トポロジービュー / フロアビュー / マップビュー
拡張モード	250m/10Mbps
Non-Stop PoE	V
DHCP サーバー	V
VLAN	802.1Q タグベース / ポートベース
スパンニングツリープロトコル	STP/RSTP/MSTP
SNMP (v1, v2c, v3)	V



モデル名	AW-IHT-0602	AW-IHT-1002
タイプ	産業用 M12 PoE スイッチ	
PoE ポート	4xM12 D コード PoE	8xM12 D コード PoE
アップリンクポート	2xM12 D コード	2xM12 X コード
PoE パワーバジェット	120W	165W@24VDC、190W@48VDC
動作温度	-40° C ~ 75° C	-40° C ~ 75° C
バイパスリレー	-	V



モデル名	VORTEX 対応 AW-IHB-1040
タイプ	産業用 Lite マネージド PoE スイッチ
PoE ポート	2xGbE bt 90W PoE + 6xGbE 30W PoE
アップリンクポート	2xGbE SFP
PoE パワーバジェット	300W
拡張モード	250m/10Mbps
動作温度	-40° C ~ 75° C
Non-Stop PoE	V
VLAN	802.1Q タグベース / ポートベース
スパンニングツリープロトコル	STP/RSTP
LACP	V



モデル名	AW-IHB-0100
タイプ	産業用 PoE インジェクタ
電源入力	48~56VDC (30W 802.3af/at) 52~56VDC (90W 802.3bt)
電源入力	1xGbE 90W bt PoE
動作温度	-40° C ~ 75° C

# ネットワークオーディオ

犯罪の未然防止に効果的なアクション



## セキュリティのためのオーディオ

イベントトリガーによる音声アナウンスで、セキュリティを向上。



## 自動オーディオクリップ

VAST セキュリティステーションのアラーム管理で、トリガー発生時に、ライブアナウンスまたは録音されたオーディオクリップを自動的に再生します。



## 徘徊アラート

設定した時間を超えて人が徘徊すると、音声で警告することができます。



## 犯罪抑止と安全保護対策

音声アラームを予防的に発することで、落書き、不法侵入、その他の犯罪行為による金銭的損害を防止します。

# ネットワークオーディオ



VORTEX 対応

AU-003



VORTEX 対応

AU-004

タイプ	ネットワークホーンスピーカー	
製品情報		
定格インピーダンス	8 Ω	8 Ω
PoE 標準規格	IEEE 802.3af	IEEE 802.3af
最大消費電力	15W	15W
最大音圧	113 dB	96 dB
マイクroフォン	50Hz-20kHz (1Pa) 距離 50cm SPL 115dB (1kHz)	50Hz-20kHz (1Pa) 距離 50cm SPL 115dB (1kHz)
ネットワーク		
対応プロトコル	SIP, ONVIF, HTTP, IPv4, DHCP, RTSP, RTP, RTCP, TCP, UDP, ARP, FTP, TFTP, NFS, NTP	
オーディオコーデック	OPUS 48kHz, MP3 44.1kHz, G.722 ADPCM 16kHz, G.711 PCMU 8kHz, G.711 PCMA 8kHz	
一般		
ケーシング	ABS IP-66 耐水性	メタル
電源	PoE, DC12-24V	PoE, DC12-24V
動作温度	-30° C ~60° C (-22° F ~ 140° F)	-30° C ~60° C (-22° F ~ 140° F)
外形寸法	225 x 165 x 240 mm	Ø 200 x 90 mm
質量	1.3 kg	1 kg
認証	CE, FCC, VCCI, BSMI	CE, FCC, VCCI, BSMI

# ソリューション統合アライアンス

SIA (ソリューション統合アライアンス) プログラムは、最先端ソフトウェアまたはハードウェアプラットフォームへの VIVOTEK 製品の統合促進を目的とした戦略的アライアンスです。SIA プログラムにより、パートナー企業は IP 監視ソリューションをより効率的に構築することができます。SIA プログラムにより、プログラマブルなソフトウェア開発キット (SDK) が提供され、パートナー企業がオープンプラットフォームでカスタマイズした機能を開発することを可能にし、同時に最高レベルの統合を実現します。また、VIVOTEK は開発プロセスを通してテクニカルサポートも提供します。

VIVOTEK SIA プログラムへの参加について詳細は、[sia@vivotek.com](mailto:sia@vivotek.com) にお問い合わせください。

## アプリケーションのパートナー



## ビデオマネジメントのパートナー



## ハードウェアのパートナー





# VIVOTEK

A Delta Group Company

販売元：



[www.vivotek.com](http://www.vivotek.com)

## VIVOTEK Inc.

6F, No.192, Liancheng Rd., Zhonghe Dist.,  
New Taipei City 235, Taiwan  
| **T** +886-2-82455282 | **E** sales@vivotek.com

## VIVOTEK Japan

〒 108-0023 東京都港区芝浦 4-11-25,  
デルタ田町本社ビル 6 階  
| **T** | **E** salesjp@vivotek.com

## VIVOTEK USA

2050 Ringwood Avenue, San Jose, CA 95131  
| **T** 408-773-8686 | **E** salesusa@vivotek.com

## VIVOTEK India

602, Best Sky Tower, Plot No. F-5, Netaji Subhash Place,  
Pitampura, New Delhi-110034  
| **T** +91-11-45137465 | **E** salesindia@vivotek.com

## VIVOTEK EMEA

Zandsteen 15, 2132 MZ Hoofddorp,  
The Netherlands  
| **T** +31(0)20-800-3817 | **E** saleseurope@vivotek.com

## VIVOTEK LATAM

Av. Pdte. Masaryk 101, Piso 10 Oficina 1002, Polanco V Sección,  
11560, Miguel Hidalgo, CDMX.  
| **T** +52 55 5531 4184 | **E** saleslatam@vivotek.com

